

1897
1967



Collège de Longueuil









Les ELEVES actuels

vous présentent
avec fierté

le PREMIER SIECLE

de leur

Collège de Longueuil

1867 - 1967

Alma Mater

Sous ton toit, j'ai appris
le sens de la loyauté,
la valeur de l'amitié,
la gloire d'être victorieux,
la dignité dans la défaite,
la beauté de servir Dieu, les hommes et moi-même.
Tu m'as préparé à faire face

aux combats du présent
aux défis de l'avenir,
pour arriver à la victoire éternelle!

J'AI RESOLU,

par mes paroles et mes actes,
d'ajouter à la grandeur de ton nom.

un élève 1867-1967





Mon bon vieux collège
SALUT!

Homages

au Frère Marie-Victorin





L'Ami, le Mentor, le sage Conseiller,
que Dieu a mis sur ma route.

A seize ans, Conrad Kirouac s'offre au Christ et à Son règne:
il tâchera d'embraser d'amour, la jeunesse
qu'il servira toute sa vie.

"... Le frère Marie-Victorin fut à la fois grand savant et grand professeur,
il fut plus grand encore comme chrétien
et comme membre actif de l'Église. . . ."

(Canadian Register)

"... L'un des vrais grands hommes de notre pays! ... La Providence ne
fait, ni tous les jours, ni même tous les quarts de siècle,
cadeau à un pays d'une intelligence et d'une énergie pareilles. . . . !

(Omer Héroux)

Il fut, il est, il sera toujours MON MAITRE!



Mon Collège



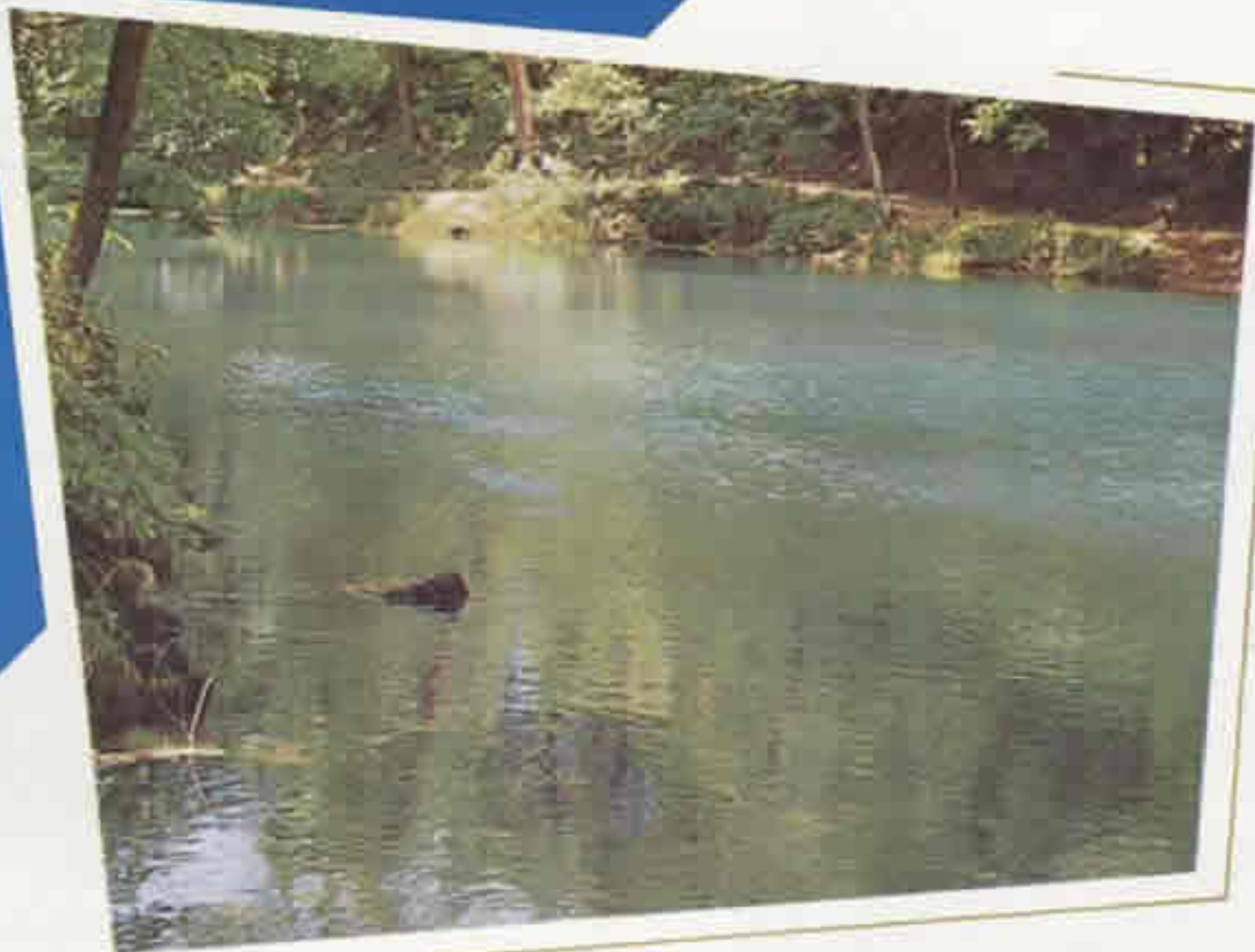


Le Collège

Ce mot peut avoir bien des sens,
mais, pour tous,
c'est d'abord un lieu
où on se rencontre
où on écoute
où on travaille
où on étudie
où on bavarde
où on joue
où on prie. . . .

Chacun comprend ce mot à sa manière,
mais tous savent
que c'est là qu'ils ont appris
à se grandir
à devenir meilleurs.

"Mes plus belles victoires, c'est ici,
et rien qu'ici, que je les ai remportées!" (Duc de Wellington).



Méditation

*Dans ce calme terrain, dans ce Longueuil enchanteur de 1967,
je remonte le sillage d'un siècle.*

*Labours de défrichement—travaux de fondation;
pénibles semailles, mais jotes des premières récoltes.*

*La moisson lève . . . des milliers de jeunes
des centaines de foyers heureux
de nombreuses vocations
sacerdotales et religieuses.*

*Pour tous les ouvriers, d'hier ou d'aujourd'hui
Héros connus ou inconnus, vivants ou disparus,*

Seigneur, sois béni, et donne le centuple promis!

Un élève de 1967.



E X L I B R I S



H très **S**aint **P**ère,

Le Frère Roland Roy
Directeur
implore humblement la

Bénédictio**n** **A**postolique.

à l'occasion du 100^e Anniversaire de la
Fondation du Collège de Longueuil
pour le Personnel, les Elèves actuels et leurs
Parents, les Anciens et leurs Familles, les Amis
et les Bienfaiteurs de l'Institution.

Monseigneur l'Archevêque de Québec
Monsieur le Curé de Longueuil

F. Roy

Directeur

Chant du CENTENAIRE

1867 - 1967

Hier Aujourd'hui.

1—O "bon vieux Collège,"
Comment te chanter?
Noble florilège
Comment t'exalter?
Cent ans de présence,
D'amour, de constance:
C'est la dette immense
Qu'il faut acquitter.

2—Aux pages sublimes
Du lointain passé,
L'idéal s'anime
Pour se dépasser.
Regarde et contemple,
Comme au seuil du temple
Les vies, les exemples,
Jamais effacés.

3—Des Frères illustres,
Sans trace d'orgueil,
Ornent les vingt lustres
Du présent Longueuil:
Maîtres de science,
Héros de patience;
Vivante alliance
Sans nuit et sans deuil!

4—Car un songe passé,
Même en sa beauté,
Sans laisser de trace,
Il fuit la clarté;
Mais le vieux Collège,
Heureux sortilège,
S'éveille et s'allège
Pour vivre et chanter.

Refrain: Chantons cent ans d'histoire,
De fructueux labeur,
Qu'un hymne de Victoire
Jaillisse de tout cœur!
Chantons cent ans d'histoire,
De courage et d'ardeur
Qu'un hymne de Victoire
Jaillisse de tout cœur!

Paroles du fr. Henri Tremblay, f.é.c.
Musique de M. Léo Ricard,
directeur de la fanfare.

HOMMAGES

A Notre Très Saint Père le Pape Paul VI, glorieusement régnant,

A Son Excellence Mgr Gérard-Marie Coderre,

Evêque de Saint-Jean-de-Québec,

A tous nos Supérieurs religieux,

Aux autorités civiles et scolaires,

A nos Parents,

A nos Amis,

Nous sommes heureux d'offrir en hommage

ce PANORAMA d'UN SIECLE de la VIE du COLLEGE

consacrée à la noble cause de l'Education.

Que tous les professeurs, anciens et actuels, trouvent ici l'expression de notre fierté, de notre amitié et de notre gratitude.

Que les Anciens du Collège reconnaissent en nous leurs dignes héritiers . . . Puissions-nous suivre fidèlement leurs traces.

Les Elèves du Collège de Longueuil

1967



Monseigneur Gérard-Marie CODERRE

Evêque de Saint-Jean-de-Québec.

Evêché de Saint-Jean

C.P. 280, Saint-Jean, P. de Qué.

Canada

MESSAGE A L'OCCASION DU CENTENAIRE

Chers amis,

Les paroles mêmes du Pape Paul VI me serviront à exprimer aujourd'hui mes félicitations, mes remerciements et mes vœux pour ce centenaire de l'arrivée des Frères des Ecoles chrétiennes à Longueuil.

Au mois de juin dernier, le Souverain Pontife déclarait au chapitre général des Frères des Ecoles chrétiennes: "Vous êtes chers fils, Nous Nous plaisons à le reconnaître et à le proclamer, des spécialistes hautement qualifiés - Nous voudrions presque dire des "techniciens" de l'Education chrétienne - L'Eglise vous remercie des immenses services que vous lui rendez dans ce domaine."

Cent ans de présence assidue, quotidienne et profondément chrétienne à l'école est le plus beau cadeau que l'on puisse faire à une région. C'est donc au nom de toute l'Eglise diocésaine que je redis ma gratitude à chacun des religieux.

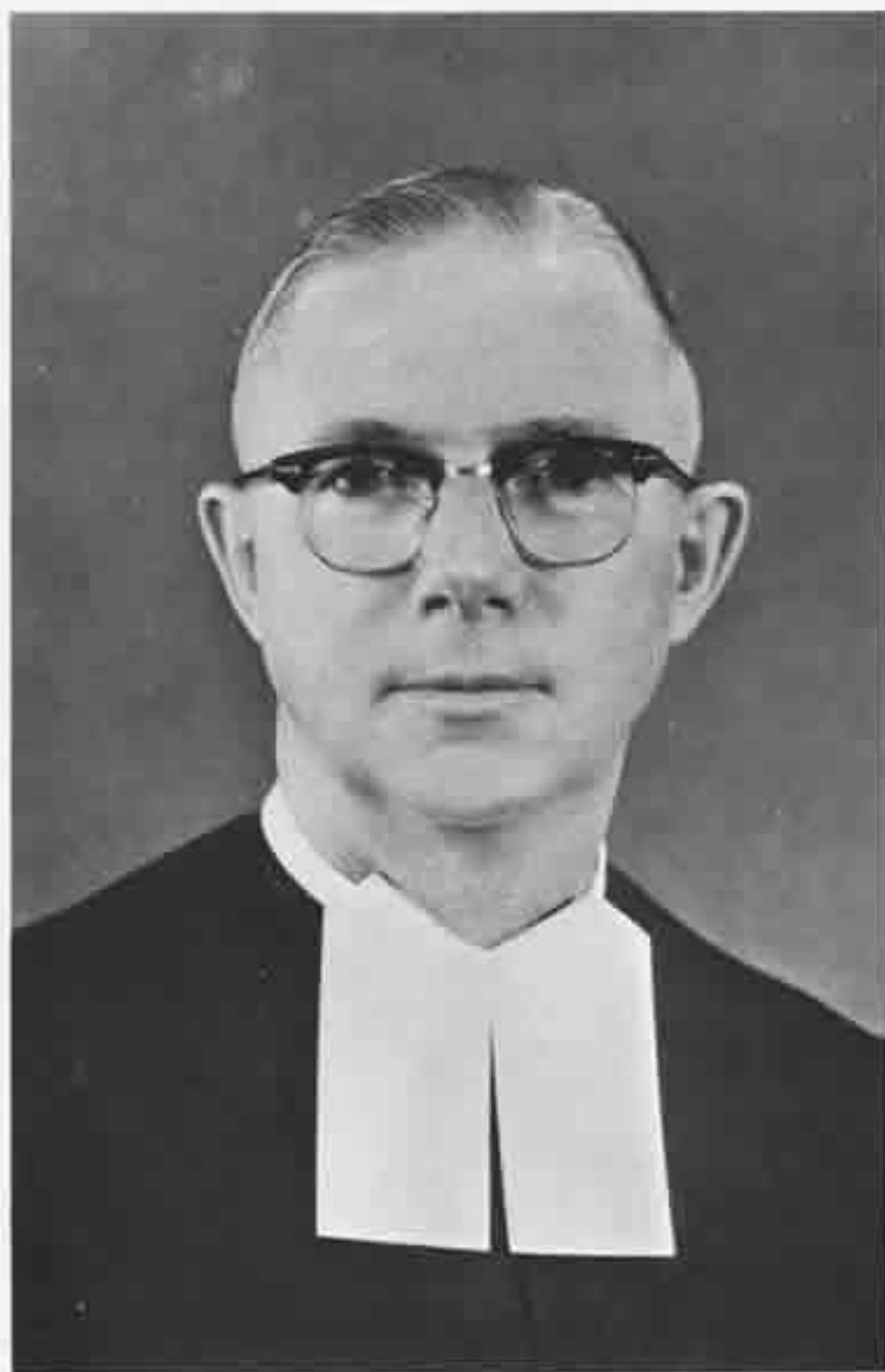
Puisse le Seigneur nous permettre d'avoir toujours des vocations de "techniciens de l'éducation chrétienne" tels que furent dans le passé les Frères des Ecoles chrétiennes.

Puisse le Collège de Longueuil apparaître toujours plus comme modèle d'un lieu d'apprentissage à la vie humaine et chrétienne. Voilà mes vœux pour un prochain centenaire aussi glorieux.



† Gérard-Marie Coderre,
Evêque de Saint-Jean-de-Québec

le 24 janvier 1967.



Frère Charles Henry
Supérieur Général



Frère Arthur Bonenfant
Assistant du Supérieur Général



Fr. Roland Houle,
Visiteur.

Les FRÈRES des ÉCOLES CHRÉTIENNES

de la

PROVINCE ADMINISTRATIVE DE LONGUEUIL

sont heureux de féliciter les professeurs et les élèves

du COLLEGE DE LONGUEUIL

à l'occasion des célébrations du centenaire de son existence

x - x - x - x

Ils s'unissent à eux tous dans une liesse bien légitime

x - x - x - x

Ils se réjouissent du bien incommensurable accompli durant

CES CENT ANNÉES

- - -

Ils constatent les succès remarquables remportés dans la vie
par une large majorité de leurs ANCIENS ELEVES

- - -

Ils souhaitent la continuation du bien et des succès sous les
formes qu'exige la transformation du système d'enseignement
en cette province.

- - -

Gloire aux Directeurs, aumôniers, professeurs, maîtres de salles
et auxiliaires civils qui ont taillé de la si bonne besogne!

- - -

Repos à l'âme de tous ceux qui sont retournés à la MAISON DU PÈRE

Les ADMINISTRATEURS du District
de Longueuil, pour les
FRÈRES DES ÉCOLES CHRÉTIENNES

HOMMAGE à un ANCIEN



Monsieur Léon Mayrand,
Ambassadeur du Canada à Cuba.

Les élèves 1967.



Hon. Jean-Pierre Côté
député de Longueuil,
Ministre des Postes.



Monsieur Fernand-J. Lafontaine
Ministre de la Voirie et des
Travaux Publics du Québec.



Fr. Roland Roy,
Directeur.



**Chanoine J. Alcide Gareau, curé,
Saint-Antoine de Longueuil.**



Son Honneur Marcel Robidas
Maire de Longueuil.

L'histoire de l'actuel collège de Longueuil est liée en partie à l'histoire de la Maison des Oeuvres. Il nous faut remonter pour cela à plus de 100 ans dans l'histoire de Longueuil.

En effet, en 1834, quelques hommes dévoués dans les diverses oeuvres locales, dont M. le Curé Brossard, décidèrent d'établir un collège, et à cette fin, achetèrent l'actuelle Maison des Oeuvres, noviciat des Oblats de Marie-Immaculée.

La Fabrique en abandonna aussitôt la jouissance à la Commission scolaire.

Le Collège fut successivement tenu par des professeurs séculiers, par les Clercs de Saint-Viateur et, de nouveau, par des maîtres laïcs. La Commission fit appel aux Frères des Ecoles Chrétiennes. C'était en 1866.

En septembre de l'année suivante, un accord fut conclu et le frère Héraclien directeur, arrivait à Longueuil, avec cinq collaborateurs. Sous la direction du premier directeur et de son successeur, et grâce à la bienveillance de Monsieur le curé Thibault, la bonne renommée de la maison s'étendit au loin et attira de nombreux pensionnaires.

Une nouvelle phase de la vie collégiale allait commencer au début du 20^e siècle. En effet, dès 1907, il devenait évident que les locaux ne répondaient plus aux exigences d'une grande institution moderne; il

fut décidé de construire ailleurs et plus grand.

Monsieur le curé Payette et M. Maurice Perrault, député provincial et architecte, par leur tact et leur activité, réussirent à vaincre certaines oppositions.

Son Excellence Mgr Paul Bruchési, ancien élève des Frères, alors Archevêque de Montréal, vint bénir le nouveau Collège, le 30 septembre 1910.

Avant de quitter la belle et ancienne demeure de la rue Saint-Charles, dont le grand toit abritait toute une tranche de leur histoire, les Frères lui firent un solennel adieu. "Charles LeMoyné", pièce théâtrale du fr. Marie-Victorin, fut présentée pour la première fois à Longueuil.

Un chemin de croix, offert par Mlle Marie-Louise Patenaude quelques amis, était érigé dans la chapelle le 20 mars 1911, et l'année suivante, la famille du Dr. Charles Pratt donnait la belle statue de saint Jean-Baptiste de La Salle, pour orner le parterre devant le grand Collège.

Comment résumer en une page,—car il faut résumer,— tous les faits et gestes de la belle population scolaire d'un demi-siècle au nouveau Collège, et la réputation et le mérite des éducateurs qui ont travaillé avec tant de mérites auprès de la jeunesse? . . . Un autre admirateur a su dire très haut

les vertus et le travail de ces ouvriers!

L'énumération des noms glorieux de cette époque jusqu'à nos jours en dit beaucoup plus que ce qu'un narrateur ne pourrait écrire à la gloire des ouvriers du Collège de Longueuil.

Ailleurs, on a voulu rappeler le souvenir de celui qui, pour beaucoup, a été le Frère du Collège . . . pendant 40 ans de travail, de succès, de dévouement . . . et par son nom et sa valeur exceptionnelle a ajouté à la grandeur et la réputation du Collège. . . . Le frère Marie-Victorin, professeur, fondateur du Cercle La Salle, du groupement de l'A. C. J. C., l'initiateur des retraites fermées, l'auteur de nombreux ouvrages littéraires et scientifiques, le professeur influent que tous ont admiré au Collège, à l'Université de Montréal et à travers le monde entier, fondateur du Jardin Botanique de la grande métropole. . . .

Frère Marie-Victorin, salut et merci!

Et pour terminer, passons à quelques statistiques:

1867	40 demi-pensionnaires
	202 externes
1897	65 pensionnaires
	187 externes
1917	210 pensionnaires
	217 externes
1957	220 pensionnaires
	415 externes
1967	307 pensionnaires
	121 externes

PAVILLON CANADIEN

Une énorme pyramide renversée, appelée Katimavik (mot esquimau signifiant "lieu de réunion") sera le point de mire du pavillon canadien à l'Exposition universelle de 1967. Ce pavillon érigé sur l'île Notre-Dame sera le plus important de tous les pavillons nationaux et privés.





Monsieur Pierre Laporte
Député provincial de Chambly.

MONTREAL

ÉCOLE MARIE-VICTORIN

PAROISSE S-ALBERT

MAISON MARIE-VICTORIN

MAISON D'ÉTUDE

MONUMENT MARIE-VICTORIN

JARDIN BOTANIQUE

MONTS MARIE-VICTORIN

LAC
MISTASSINI



LAC ALBAUEL

LAC MARIE-VICTORIN

CERCLE
MARIE-VICTORIN
C.J.N.

LAC
TÉMISCAMINGUE

LAC KIROUAC

ÉCOLE
MARIE-VICTORIN
S.-JIMÉON

RUE MARIE-VICTORIN
QUÉBEC

CAMP MARIE-VICTORIN
LAC DES-TROIS-SALMONS

RUE MARIE-VICTORIN
S.-JÉRÔME

ROUTE MARIE-VICTORIN (De Longueuil à Lévis)

LA BAIE - ÉCOLE MARIE-VICTORIN

VARENNES - ÉCOLE MARIE-VICTORIN

LONGUEUIL - PAVILLON MARIE-VICTORIN

MONTREAL

ITINÉRAIRE MARIE-VICTORIN

PLANTES NOMMÉES PAR FR. MARIE-VICTORIN

Aractia Bucheri M. Victorin
Botrychium minganense Victorin
Casearia mosensis M. Victorin
Casearia ophiticola M. Victorin
Cirsium minganense Victorin
Cornus stolonifera, f. *repens* Victorin
Cypripedium parviflorum, var. *planipetalum* Victorin + Rousseau
Draba minganense (Victorin) Fernald
Dracena Cubensis M. Victorin
Equisetum arvense, var. *boreale*, f. *pseudo-alpestre* Victorin
Equisetum arvense, var. *boreale*, f. *pseudovarium* Victorin
Equisetum fluviatile, f. *natans* (Victorin) Brown
Equisetum litorale, f. *arvensiforme* (A.A. Eat.) Victorin
Equisetum litorale, f. *gracile* (Milde) Victorin

Equisetum litorale, f. *humile* (Milde) Victorin
Equisetum palustre, f. *fluitans* Victorin
Erigeron annuus, f. *discoideus* Victorin + Rousseau
Erigeron Lonchophyllus, var. *laurentianus* Victorin
Erigeron Provancheri Victorin + Rousseau
Galium triflorum, f. *Rollandii* Victorin
Gentiana gaspensis Victorin
Hedysmum Leonis M. Victorin
Laplacea mosensis M. Victorin
Prenanthes racemosa, f. *Rollandii* Victorin + Rousseau
Prunella vulgaris, var. *Rouleauiana* Victorin
Ravenia Carabii M. Victorin
Ravenia Leonis M. Victorin
Ravenia Clementiana M. Victorin
Senecio Pseudo-Arnica, f. *Rollandii* (Victorin) Fernald
Spathelia Wrightii M. Victorin
Spathelia shumieriensis M. Victorin
Spathelia subintegra M. Victorin
Spathelia Leonis M. Victorin
Spathelia pinetorum M. Victorin
Spathelia pinetorum, var. *megphylla* M. Victorin
Vallisneria neotropicalis M. Victorin



Le monument du Jardin botanique représente le F. Marie-Victorin tenant en main la sarracénie pourpre.

PLANTES NOMMÉES EN L'HONNEUR DU FR. MARIE-VICTORIN PAR SES ADMIRATEURS

Aster linearifolius, var. *Victorinii*
Castela Victorinii
Cicuta Victorinii
Coccothrinax Victorinii
Cratægus Victorinii
Eugenia Victorinii
Gentiana Victorinii
Ilex Victorinii
Miconia Victorinii
Ocotea Victorinii
Oenothera Victorinii
Podocarpus Victorinianus
Solidago Victorinii
Victorinia acranda
Victorinia regia

Brillez, beaux lis de la vallée

Chant souvenir du Frère Marie-Victorin

Brillez, beaux lis de la vallée,
Dans les esprits, dans les jardins,
Brillez, pour cette âme en-allée
Du Frère Marie-Victorin.
C'est sur vous, corolles fragiles,
Sur vous qu'il pencha les petits,
Pour y lire un mot d'Évangile:
Dieu prendra soin de vos ennuis.

Regardez donc la campagne!
C'est le grand livre de Dieu,
C'est l'éternelle compagne
Des instants délicieux.
Elle est pleine de mystères,
Elle est pleine de trésors.
Elle a des chants de lumière
Fleuris dans l'érablière
Et dans chaque bouton d'or.

Dormez, beaux lis de la vallée,
Dans vos manteaux de velours fin.
Dormez sur cette âme en-allée
Du Frère Marie-Victorin
Vos corolles minces, légères,
Ont recueilli ses souvenirs,
Ont connu ses vives prières
Et ses beaux rêves d'avenir.

Chante, chante la campagne,
L'orme, la croix du Chemin,
Le vieux Longueuil des Lemoyne,
Chers poèmes laurentiens
Chante aussi, jeunesse fière,
Cette Gloire du Pays.
Suis les traces de lumière
De cet humble et savant Frère
POUR MIEUX GRANDIR AVEC LUI.



HONNEUR et HOMMAGES au Frère Marie-Victorin

après l'ITINERAIRE MARIE-VICTORIN
voici le BOULEVARD MARIE-VICTORIN
puis le PAVILLON MARIE-VICTORIN
maintenant Le Parc MARIE-VICTORIN.

REGLEMENT No. 899, de la Cité de Longueuil. . . .

Considérant que le Conseil de la Cité de Longueuil entend illustrer la mémoire du grand naturaliste que fut le Révérend Frère Marie-Victorin, né Conrad Kirouac à Kingsey Falls, le 2 avril 1885 et dont la carrière fut la suivante:

Professeur au Collège de Longueuil, de 1904 à 1944;
Fondateur du Cercle Lasalle;
Professeur agrégé à la Chaire de Botanique de l'Univ. de Montréal;
Fondateur du Jardin Botanique de Montréal;
Auteur de plusieurs ouvrages dont "Croquis Laurentiens",
"Les Récits Laurentiens", la fleur de Témiscouata, une pièce
dramatique intitulée "Charles Lemoyne",
Une étude sur les arbres de Longueuil,
et la célèbre "Flore Laurentienne", livre de chevet de tout botaniste
qui s'intéresse à la flore du Québec. . . .

Le Conseil de la Cité de Longueuil ordonne et statue comme suit:

Le territoire ci-après décrit est dorénavant connu et désigné sous le Vocable "PARC Marie-Victorin",

18 janvier 1967.

Le Conseil de Ville de Longueuil

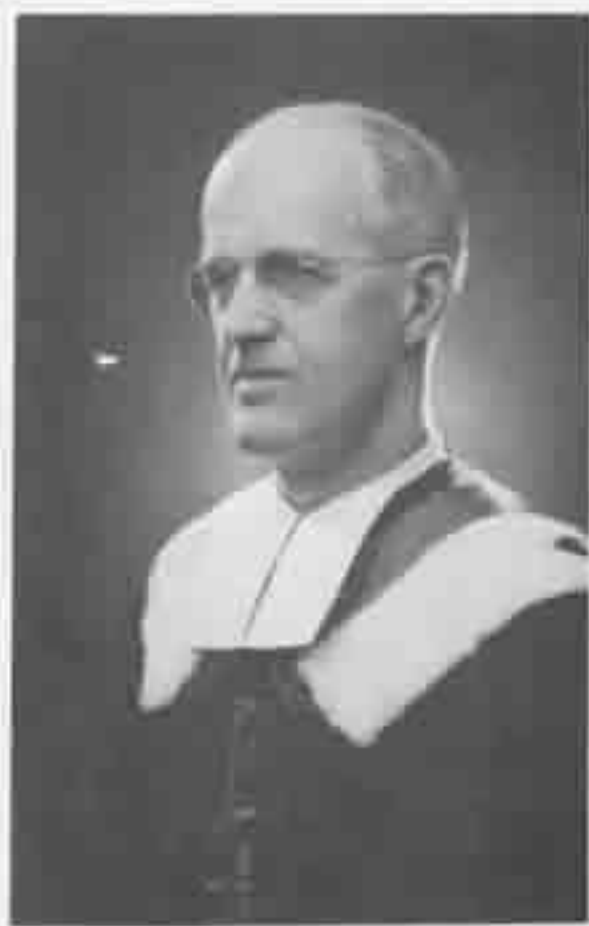


De gauche à droite: MM. Lemieux Jean-Jacques, Gravel Gilles, Renaud Jean-Pierre,
Son Honneur le Maire Marcel Robidas, Joncas Henri, Lafrance
Léo et Bouchard Jacques.



Fr. Roland Germain
Médaille Marie-Victorin

La FLORE LAURENTIENNE
plus de 2800 dessins et 40 cartes.



Fr. Alexandre,
Médaille Marie-Victorin
dessinateur.



Au Jardin Botanique de Montréal.

PAVILLON MARIE-VICTORIN

Architecte M. Gilles Larose, C. L. '38



SOUVENIRS!



On reconnaît le Fr. Stephen, directeur, le fr. Marie-Victorin, organisateur des retraites fermées et du Cercle littéraire. Parmi toutes ces figures intéressantes, on retrouve C. Houle.

40 ans plus tard: 1955

Le Cercle La Salle



Les Frères Hubert, directeur et Gonzague, modérateur

QUELQUES PAGES GLORIEUSES

de L'HISTOIRE du C.L.

Quelques anciens élèves du Collège de Longueuil,
ayant répondu à un appel special du Christ,
les invitant à Le suivre
comme prêtres, religieux, missionnaires.

GLORIEUX SOUVENIRS

Barrette, Rolland	1964 p.s.s.	*Belleau, Yves	1958 o.p.
Boisvert, Emmanuel	1936 o.f.m.	*Bouthillier, Antoine	1935 s.m.m.
Brossard, L. E.	1928	Campbell, Roland	1938
*Côté, Yves-Marie	1958 o.p.	*Coupal, Gédéon	1933
*Decelles, Mario	1957 p.m.e.	*Deslauriers, Gérard	1951
*Doucet, Paul	1960 o.p.	Dupuis, J. Marc	1947
*Dupuy, Bernard	1938 s.m.m.	Elliott, Frédéric	1939 s.j.
Falardeau, Abraham	1915	*Garaud, Arthur	1948 s.j.
*Garreau, Mgr Eugène	1914	*Goyette, Edouard	1942
Laberge, Charles	1923 o.m.l.	*Laforest, Maurice	1952
*Langis, Jean	1926 p.s.s.	Lapointe, Paul	1928
*Lebrun, Pierre	1958 c.s.v.	Lippé, Jean	1959 s.j.
Marzil, Henri	o.p.	Marsan, Gilles	1961
*Mercille, Paul	1932	*Mongeau, Fr.-Xavier	1925 s.m.c.
Mongeau, Yves	1946	*Paré, Claude	1954 s.m.m.
*Préfontaine, Bernard	1951 s.m.m.	*Provost, Robert	1943
Renaud, Paul	1928	Riendeau, J. Arthur	s.j.
*Roy, Lucien	1941	*Royer, René	1963
*St-Jacques, Bernard	1959 s.j.	Ste-Marie, Henri	1921 s.s.s.
Sr-Onge, Paul	1951 c.s.c.	Schetagne, Guy	1934
Tremblay, Alfred	1941	*Gariépy, Pierre	1965

R.I.P.

Aubertin,	Edmond		
*Baillargeon,	Gérald	1946	p.s.s.
Ducharme,	Albert		
Durocher,	Romulus	1924	s.j.
Fourotte,	Chanoine G.		
*Lamarre,	Ant.-Marie	1936	o.p.
Lamarre,	Mgr. P. D.		
Lefebvre,	Arthur		
MacCaughan,	J. Paul		p.s.s.
Pierre,	Mgr. A. V.		
Robert,	Amédée		
Vandandaigue,	Richard		s.j.

(A notre grand regret, quelques oublis ont pu être commis par inadvertance, nous nous en excusons, et nous aimerions être avisés de toute erreur. Nos remerciements aux diverses Chancelleries, aux Maisons de formation et aux Secrétaires des communautés religieuses pour les renseignements fournis.)

*indique que quelques parents demeurent encore dans Longueuil ou la banlieue.



Fr. Raoul Vincent,
89 ans
souvenir impérissable,
C.L. à Ste-Angèle



Fr. Dominique,
décédé à 92 ans,
C.L. dévoué,
dévouement inlassable



Fr. Léonce
(Armand Brais)
1er C.L. 1901, 82 ans
Alfred, Ontario

*"Laissez venir à moi les petits enfants
car le royaume des cieux est à ceux qui leur ressemblent".*

Luc. 18,15.)

Vincent
Léonce
Eugène
Hubert
Omer
Maurice R
Denis Sylvain
Robert
Lionel, o.m.I.

Raoul Vincent
Armand Brais
J. G. Pelletier
Hubert Jasmin
Serge Aubertin
Jacques Roy
Denis Pilon
Robert Taillon
Lionel Cusson

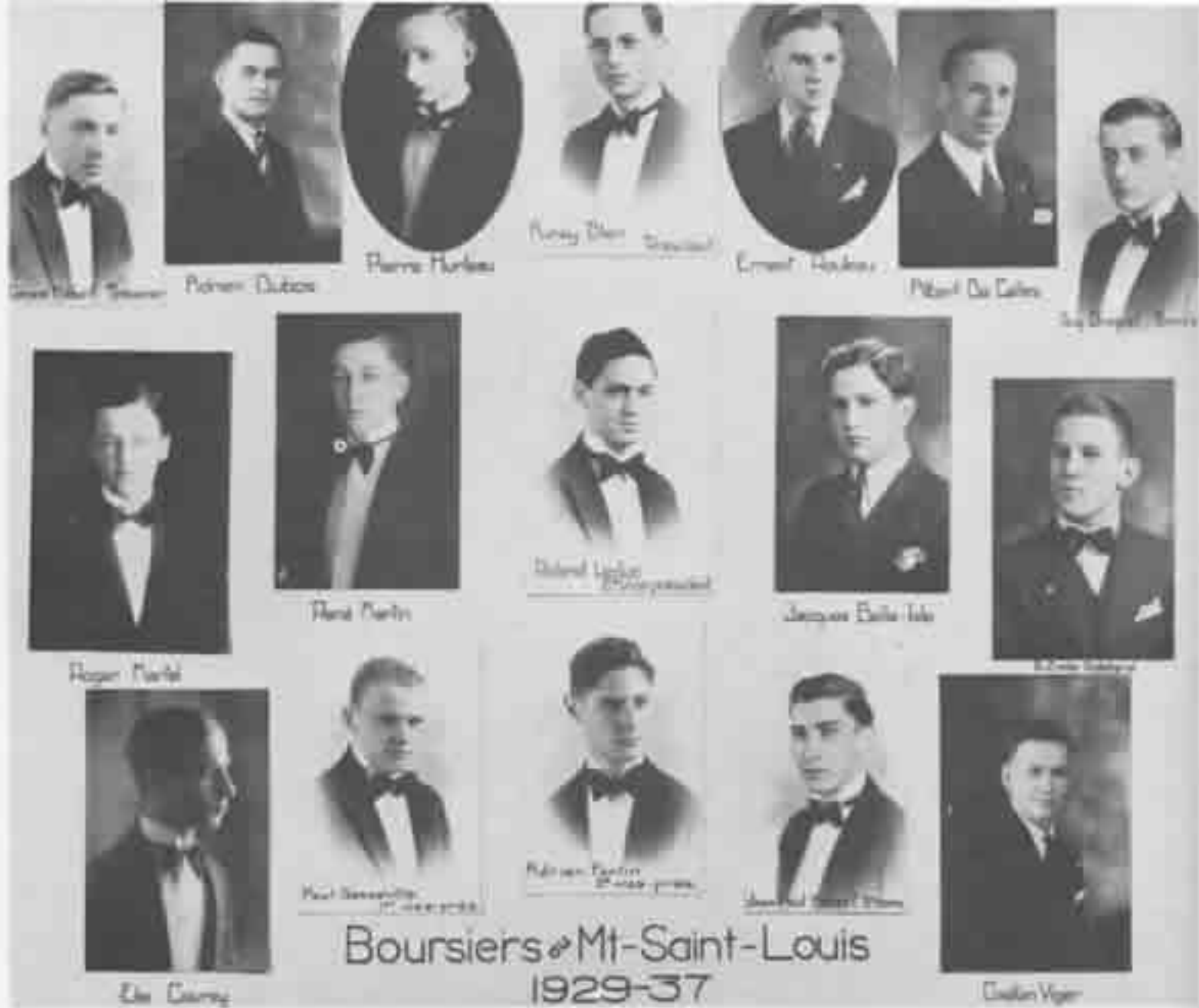
Ste-Angèle
Alfred, Ont.
Sicile, Italie
Varenes
études, Darlington
Longueuil
Scol. Ec. -Norm.
Compton
Chambly Bassin

FF.
amis reconnaissants:
1er F.E.C. du Collège

Martial Josephus
Edmund
SECONDIEN
Dominic
P. Raynald
Palladius of S.
Regratian Jude
S. Cyril
Anthony

Charles Charron
Joseph Vincent
E. Bouthillier
Félix Brissette
Wilfrid Levac
Romuald Ouimèt
Louis Charron
Félix Delage
J. Ch. Hardy

Décès	âge
4 janv. 1888,	25 a.
3 fév. 1902,	33
14 mars 1940,	85
13 mai 1951,	92
18 mai 1938,	45
4 oct. 1932,	81
20 nov. 1939,	78
26 nov. 1935,	70
25 déc. 1935,	57



Boursiers de Mt-Saint-Louis
1929-37



Fête en l'honneur du Fr. Emile, à l'occasion de son 30e anniversaire de vie religieuse: un nombre imposant d'amis emourent le jubilaire. A noter, les peintures du fr. Mathieu: les 4 saisons et une copie de La Madone des Tempêtes, de Firuzzi.

HOMMAGES



Monsieur Paul Pratt
élève du Collège de 1906 à 1913
membre actif du Cercle De La Salle
directeur de l'orchestre de 1913-1920
co-fondateur de la fanfare en 1916
ancien Président de l'Amicale
32 ans Maire de la Ville de Longueuil
co-donateur de la lère statue de
Saint Jean-Baptiste de La Salle
le 23 novembre 1912.

Reconnaissance et admiration
des Jeunes C.L. 1967



Statue offerte par les élèves du Collège à l'Eglise
Saint-Antoine de Longueuil à l'occasion du Tricentenaire
de la naissance de saint Jean-Baptiste de la Salle.
Mai 1951.

La Photo-Matéla
MONTREAL.

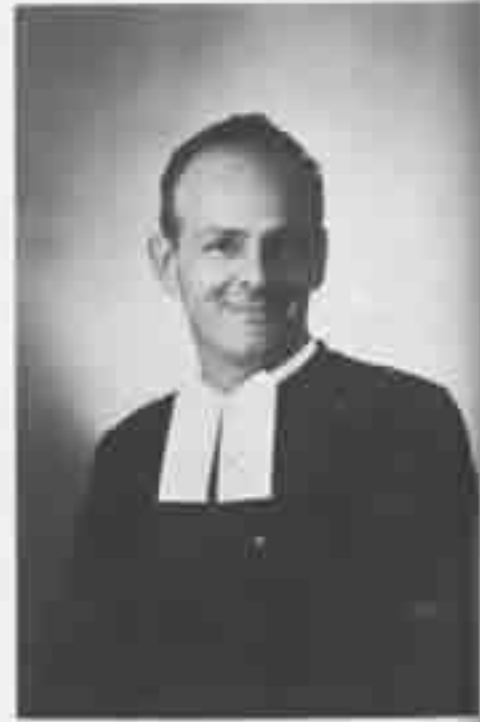
Quelques missionnaires de Longueuil



Fr. Armand Deguire



Fr. Léopold, visiteur
Japon



Fr. Robert St-Germain



Fr. Germain Allard
Japon

Fr. Paul Bertrand
Afrique

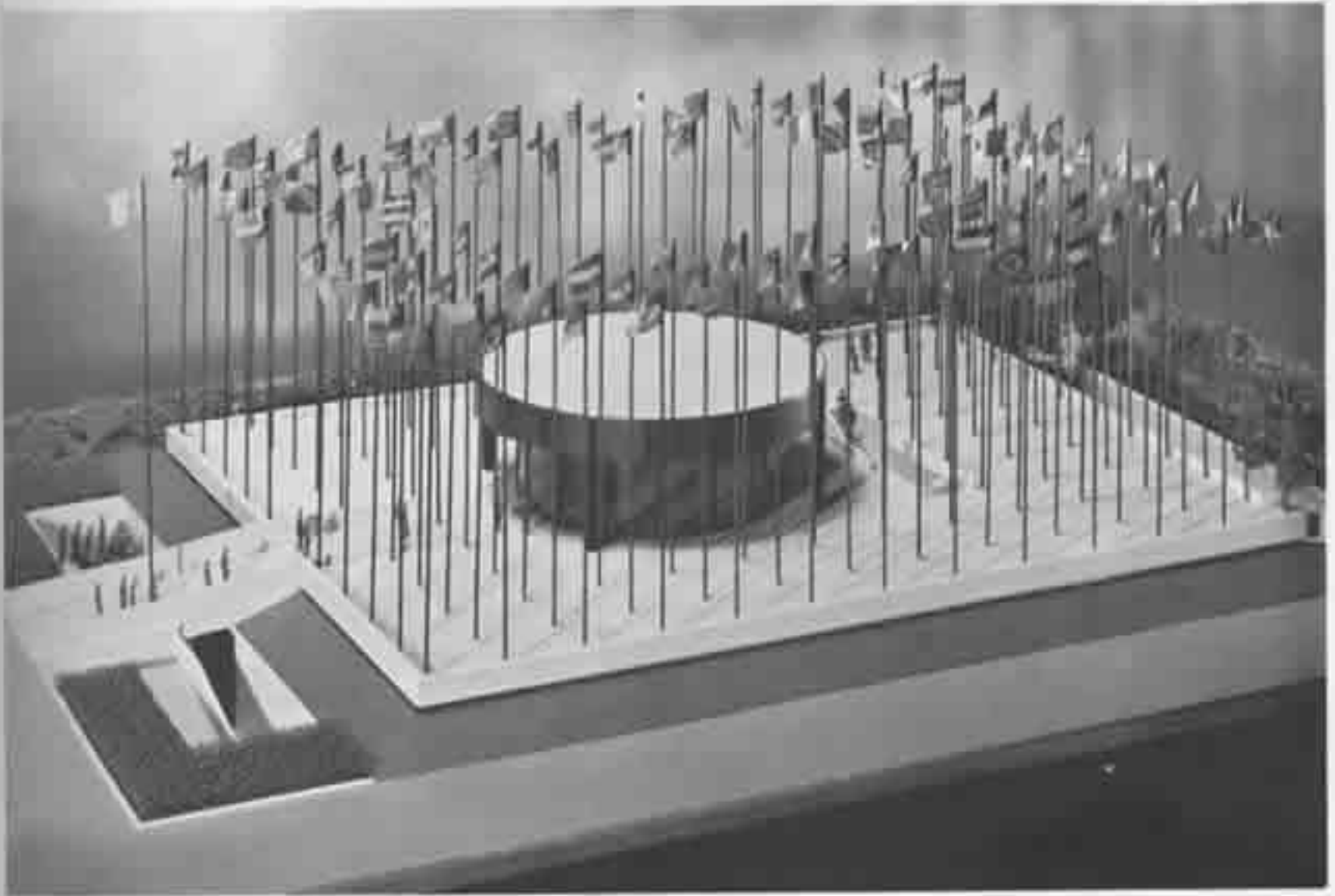


Fr. Gérard Leclerc
Japon

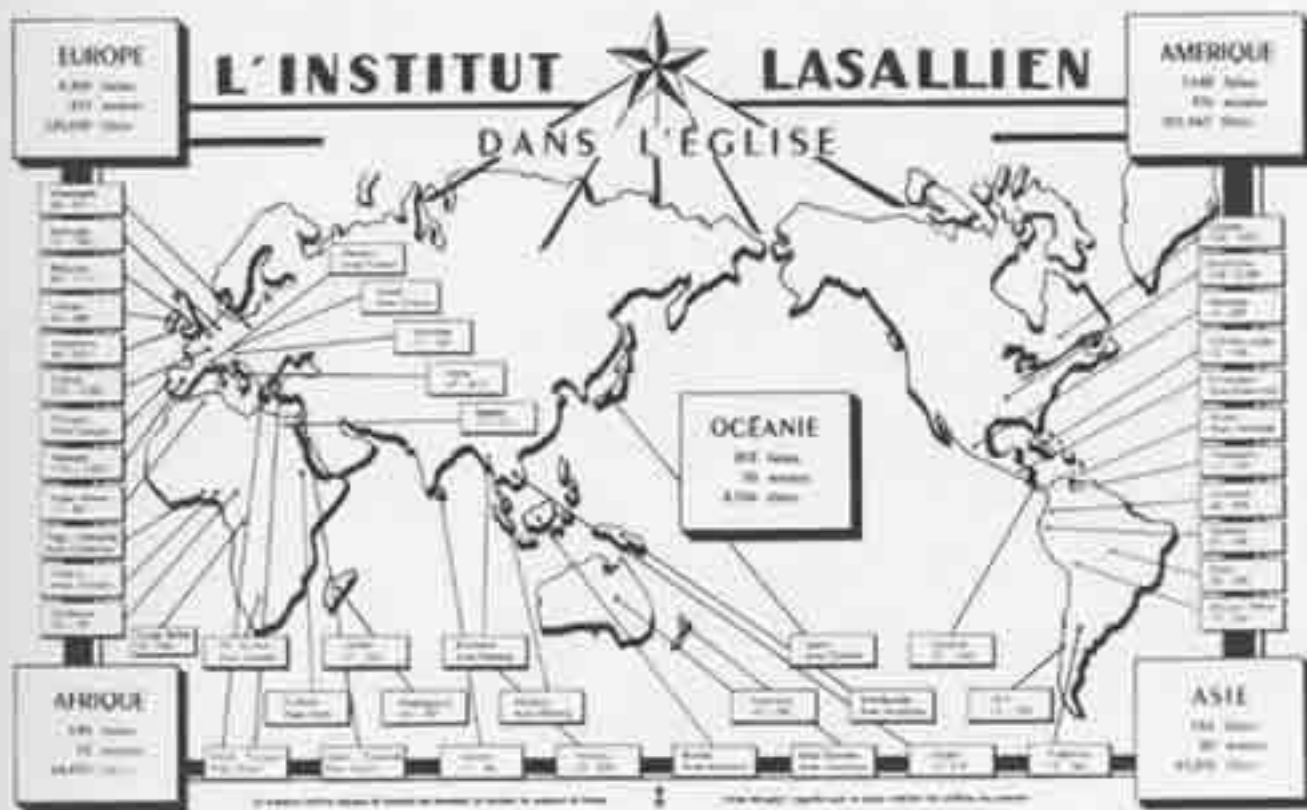
Fr. Georges Miron
Afrique

ALLEZ , ENSEIGNEZ toutes les NATIONS!

(Matt. 28, 19)



REPONSE des FRERES des ECOLES CHRETIENNES



A travers les nations,
les Freres des Ecoles Chrétiennes 16 755
de 78 nationalités
dont 2 245 missionnaires (13,4%)
enseignent dans 83 pays

HOMMAGES et RECONNAISSANCE



UN SIECLE de travail et de dévouement.
Messieurs les Curés de Longueuil
se sont dépensés sans compter
pour le Collège de Longueuil.

Monsieur G.-Amable THIBAUT	1855-1883
Monsieur Maximilien TASSE	1883-1901
Mgr J. PAYETTE	1901-1938
Mgr Aldéric PICOTE	1938-1943
Mgr Romain BOULE	1943-1962
Mgr J. Alcide GAREAU	1962

*Le Personnel, enseignant et enseigné, garde et gardera longtemps
la mémoire de ces Apôtres et généreux Conseillers.*

Le Personnel 1867-1967.



Les Frères du 70e an
1937

- FF. Edmond,
- Aimé,
- Émile,
- Adalbert
- Bérard, dir
- Jacqu
- Frédéric

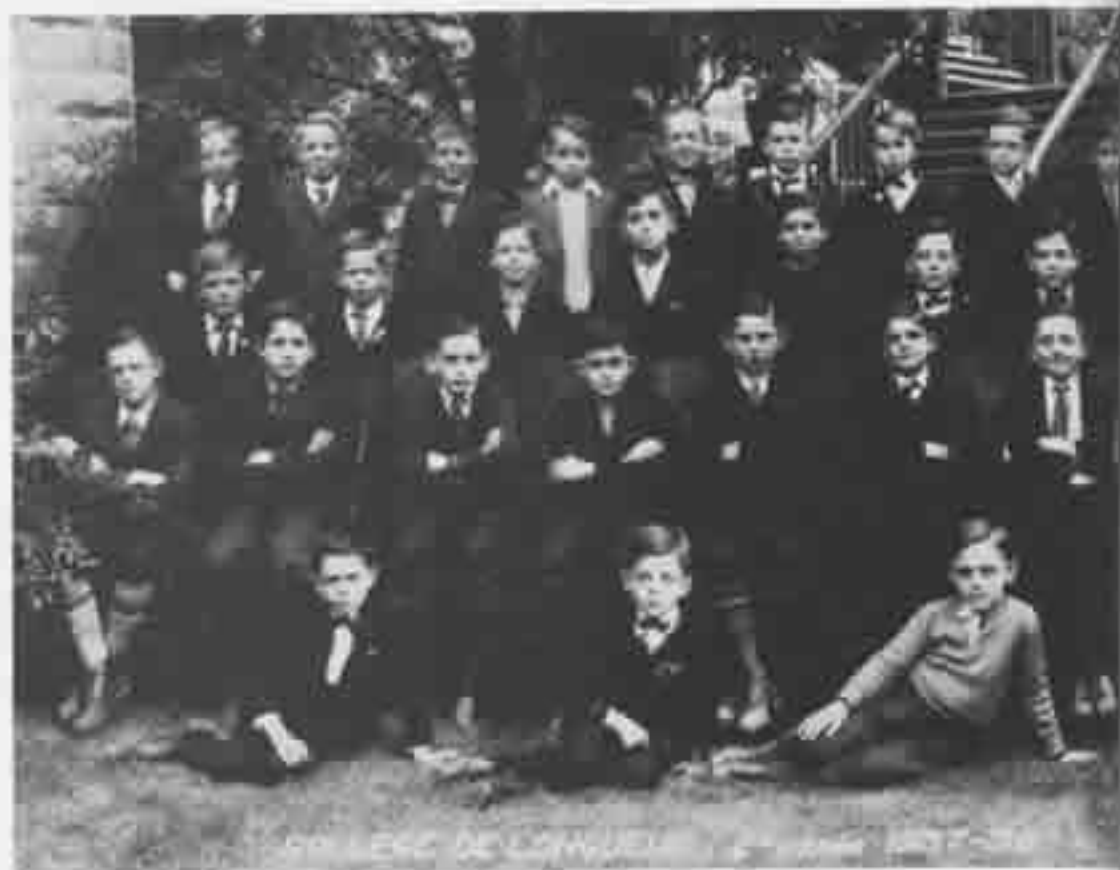
LA COMMUNALITÉ DE L'ÉPÉE - 1937

Oddonous
John,

Etienne
Josaphat

Maurice
Félix

Anselme



LES FRÈRES DE L'ÉPÉE - 1937



- Jules
- Ménard
- Louis
- V
- Guillaume
- Adrien
- Bl



F A C U L T E

M. Gérard Deslauriers,
Aumônier



Fr. Marcel Major
assistant-directeur,
resp. des servants
de la paroisse



Fr. Ovila Myre,
Bureau d'orientation
Maths Iles



Fr. Bernard Poliquin
directeur des études



Fr. Rosaire Goulet,
caissier



Fr. René Desrosiers
Tit. de lte Sc. Maths



Fr. Gérard R. Leclerc
Tit. de lte Sc.L.
Dir. de la fanfare



M. André Somers,
Tit. de lte Gén



Fr. Gilles Thivierge,
Chimie 10es et lles



M. Lucien Hamès
Physique 10es et lles



Fr. Roland Fafard,
Biologie, chimie



Fr. Conrad Binet
Tit. de 10e Sc. Maths A
Catechèse 10es.



Fr. Maurice Poulin
Tit. de 10e Sc. Maths B



M. Christian Jacquot
Tit de 10e Sc. L.



Fr. Réa Jetté,
Tit de 10e Gén.



Bro. Germain Hupée
English Teacher



Fr. Edouard Dubuc
Tit. de 9e Sc. A.



Fr. Jacques Roy
8ième-9ième



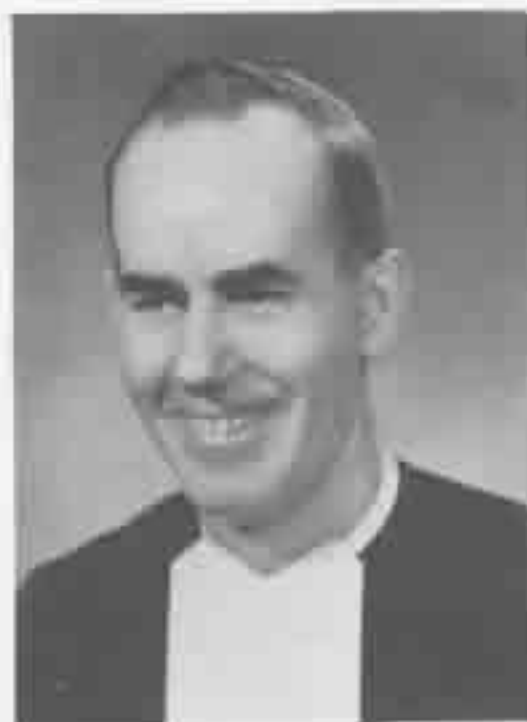
Fr. Dominique Danis
Tit. de 8e Sc. C.



M. Jacques Deschêns
Tit. de 8e Sc. B.



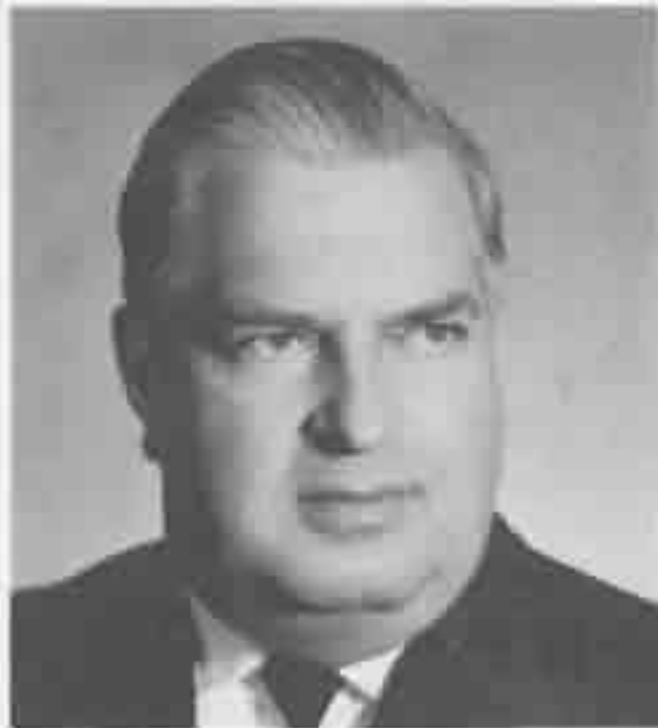
Fr. Yves Cournoyer
Tit. de 9e Sc. B.



Fr. Sylvio
Tit. de 8e Sc. A.



Arsène Dufresne
Adjoint-préfet



Fr. Maurice Robert
préfet, lère div.



Fr. Henri Malenfant



JUVENILE 1967

1ère rangée: 4—Lemay Pierre, 11—Briglio Pierre, 14—Thébaud Joël, 12—Lafleur Réjean,
3—Bourgan Guy. 2ème rangée: 20—Letoux Jean-Pierre, 10—Champagne Jean-Luc, 23—
Scully Steve, 15—Lacombe André, 22—Chevillon Claude, 21—Dalpé Yvon, 5—Ritchie
Donald



F. Gonzague
ass. préfet 2ième div.



F. Maurice Fabien
préfet 2ième div.



F. Hivon
ass. préfet 2ième div.



M. Yvon Dufort
Culture physique



Fr. Victor
*Resp. des classiques
Doyen du collège*



Fr. Dominique Hamel
*Infirmier
Bibliothécaire*



Fr. Etienne Vézeau
veilleur de nuit



Fr. Joseph Cloutier
1er portier



Fr. Cardinal
portier et 2nd secret

Fr. Ovila Myre
bureau de l'orientation



Fr. Rosaire Goulet
Caissier

Hugues Boivin
Michel Pilon
curateurs du musée



Equipe de l'Album-Souvenir

1867-1967

P. Désautels
G. Myville Deschenes
Pierre Bernard, directeur
J. P. Caron
Jacques Bergevin
Pierre Pépin
F. Bernard



CONGRÈS MONDIAL DES ANCIENS ÉLÈVES DES FRÈRES DES ÉCOLES CHRÉTIENNES
CONGRESO MUNDIAL DE EX-ALUMNOS DE LOS HERMANOS DE LAS ESCUELAS CRISTIANAS
CONGRESSO INTERNAZIONALE DEGLI EX ALUNNI DEI FRATELLI DELLE SCUOLE CRISTIANE
WORLD CONGRESS OF FORMER STUDENTS OF DE LA SALLE BROTHERS
CONGRESSO INTERNACIONAL DOS ANTIGOS ALUNOS DOS IRMÃOS DAS ESCOLAS CRISTÃS
INTERNATIONAAL CONGRES VAN OUD-LEERLINGEN VAN DE BROEDERS DER CHRISTELIJKE SCHOLEN
WELTKONGRESS DER EHEMALIGEN SCHÜLER DER SCHULBRÜDER

IV^e CONGRÈS MONDIAL LASALLIEN

— CANADA DU 17 AU 26 AOÛT 1967 —

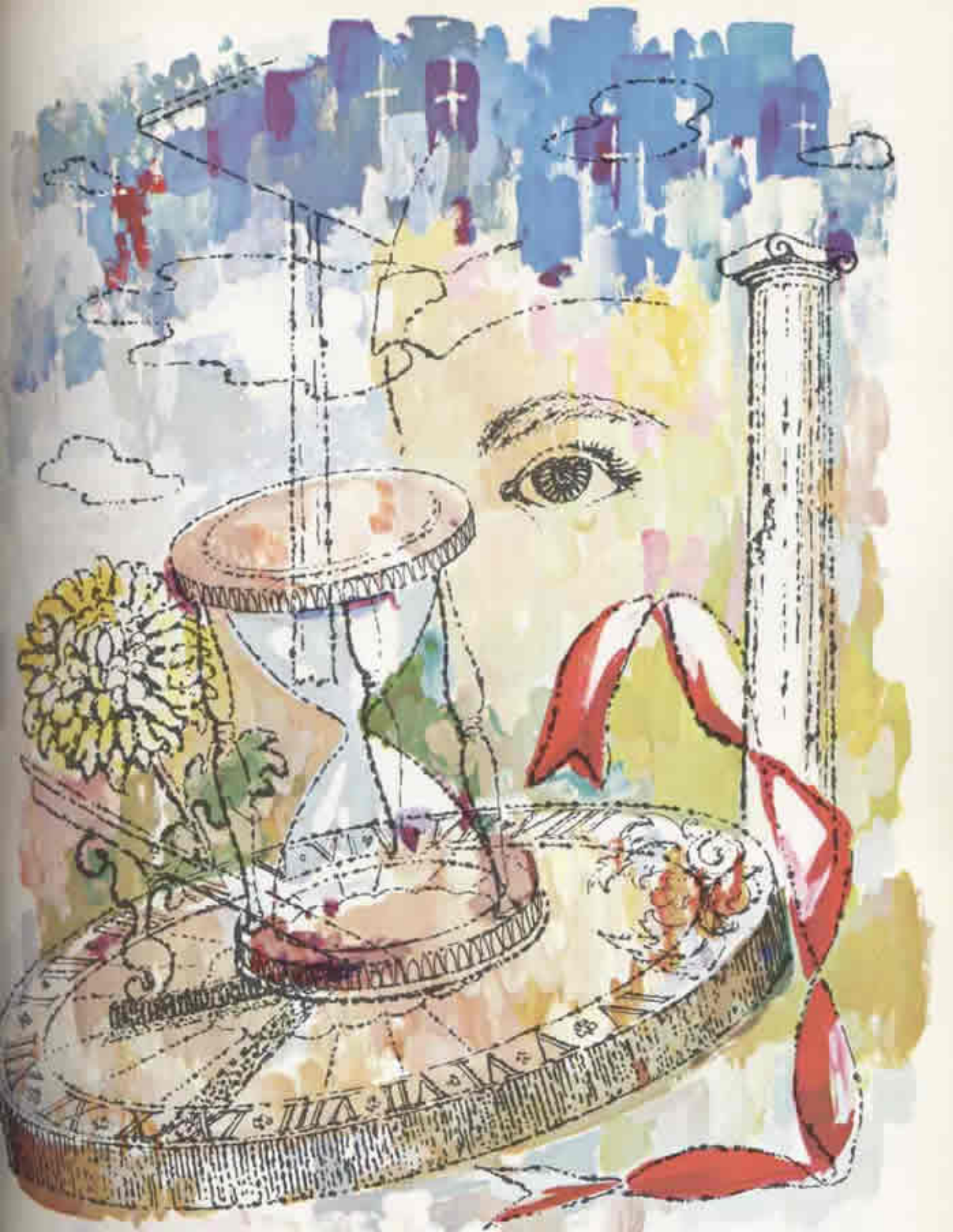
"L'HOMME D'AUJOURD'HUI L'HOMME DE DEMAIN A LA LUMIERE DE VATICAN II"

SOMMAIRE DU PROGRAMME

	<u>A QUÉBEC</u>	<u>A MONTREAL</u>
	<u>Jeudi, le 17 août 1967</u>	<u>Mardi, le 22 août 1967</u>
COMITE IV^e CONGRES MONDIAL LASALLIEN	Inscription (Au foyer - Académie de Québec - 2410, chemin Ste-Foy) Réunion Cérémonie d'ouverture (Présidence Sr. Dn. Luis Saez De Ibarra) Soirée artistique à l'amphithéâtre de l'Académie de Québec.	Assemblée générale statutaire et questions à l'ordre du jour Hôtel Bonaventure Clôture du Congrès et banquet à la Place Bonaventure
Président - (Confédération Mondiale) Sr. Dn. Luis Saez De Ibarra		<u>ACTIVITES SOCIALES</u>
Président - (Fédération Canadienne) M. Paul-Émile J. Langlois	<u>Vendredi, le 18 août 1967</u>	Visites agencées par l'Association Régionale Lasallienne de Montréal à l'intention des Congressistes.
Régisseur Général - M. Charles Bélanger	Présentation du thème et des centres d'études (Amphithéâtre)	<u>Mercredi, le 23 août 1967</u>
Trésorier Général - M. Jean Louis Constantin	<u>Samedi, le 19 août 1967</u>	Centenaire du Collège Longueuil Réception au Pavillon des États-Unis
Secrétaire Général - M. André Drolet	Carrefour Banquet Château Frontenac Activités sociales	<u>Jeudi, le 24 août 1967</u>
Chef du Secrétariat - Rév. Fr. René Morin	<u>AUX TROIS-RIVIERES</u>	Réception au Pavillon du Canada Réception au Pavillon de l'U.R.S.S. Visite de l'Exposition Universelle
Conseiller Général Adjoint Rév. Fr. Raymond Bérubé	<u>Dimanche, le 20 août 1967</u>	<u>Vendredi, le 25 août 1967</u>
	Journée de la région	Visite de l'Exposition Universelle
	<u>A OTTAWA-HULL</u>	
	<u>lundi, le 21 août 1967</u>	
	Journée de la région	

LE IV^e CONGRÈS MONDIAL LASALLIEN PROMET D'ÊTRE L'ÉVÈNEMENT LE PLUS MARQUANT DES *

SOYEZ PRÉSENTS - INSCRIVEZ-VOUS MAINTENANT



DIPLOMES

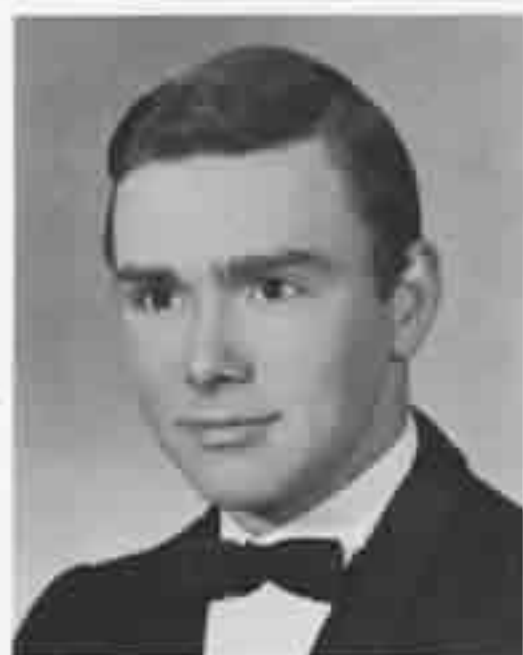


Serge Bussière,
président

Ile Sciences-Maths



Patrick Pautynsky,
vice-prés.



Gérald Laliberté,
trésorier



Normand Daigneault
conseiller



Richard Lespérance



Jean-Pierre Mercille



Pierre M...



Pierre Paré



Jean-Luc N...



Serge Pigeon



Claude Pellerin



Michel Ménard



Michel Tréhout



Jean Tén...



Roger
Brunelle



André Burke



Jean-Pierre Car



Guy Baillargeon



Jocelyn Chartrand



Robert
Brunelle



Paul Thibault



Paul Chevillon



Gilles
Champagne



Michel Ménard



Robert Lemay



Pierre Leclerc



André Jean



Rémy Fortin



Jean-Paul Taillebois



Jacques Garand



Gilles Lefebvre



André Laperle



Denis Giroux



Denis Langlois



Benoît Ethier



Martial Chagnon



Marcel Beaulieu
président



Joël Thébaud
vice-prés.

le Sciences-Lettres



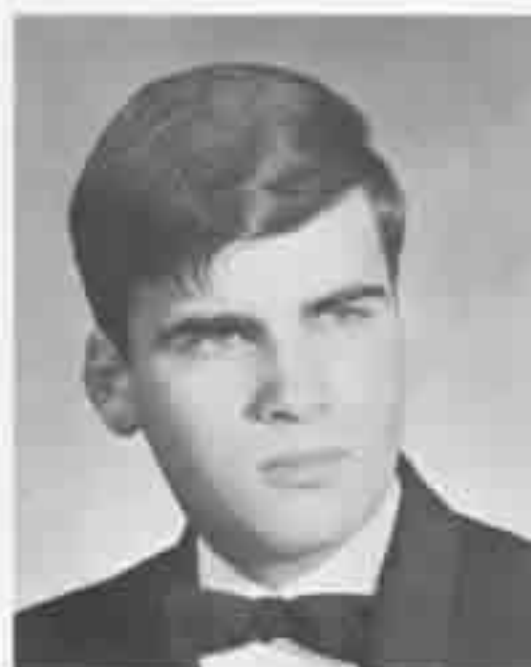
André Langlois
trésorier



Raymond Ouellet,
conseiller



Jacques Langevin
conseiller



Jean Savoie
conseiller



Marc André Boivin



Jn-Pierre Vincent



Luc Dubois



Marcel Deslauriers



Richard Prince



Yves Ouimet



J-Pierre Gervais



Pierre Charbonneau



Paul Savoie



Jean-Pierre Parent



Benoît Ethier



Gilbert Tétrault



Pierre Côté



Gilles Gailloux



J.-M. Berthiaume



Richard Proulx



Gilles Grenier



Raynald Umbriaco



Ls-C. Lebrun



J.-Pierre Barré



Bernard Gaulin



Marcel Deshaies



Normand Bussière



Marcel Bond



Pierre Bernard



Jean-Luc Champagne



Jacques Bergevin



Pierre Pépin



G. Miville-Dechene

EXPO 67



Le PAVILLON de la JEUNESSE.

Les Professeurs laïques,
qui totalisent quarante années d'enseignement
au service du Collège de Longueuil,
le remercient
pour toutes les joies qu'il leur a apportées
et lui offrent
leurs meilleurs vœux pour l'avenir.

Jacques DESCHESNES

Yvon DUFORT

Lucien HAMÈS

Christian JACQUOT

André SOMERS



Jean Sauvé



Réal Rondeau,
président



Raymond Gaudreault
vice-prés.

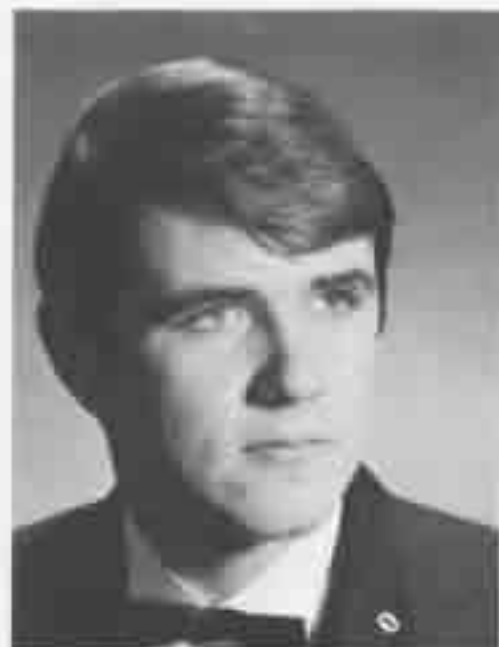


Louis Lasnier,
conseiller



Steve Scully,
trésorier

11e Crs Général



Normand Guertin.



André Ménard



Paul Désautels



Gilbert Martin



Claude Sauvé



Richard Boyer,



Luc Laliberté



Marcel Cocho



Jean-Paul Bessm



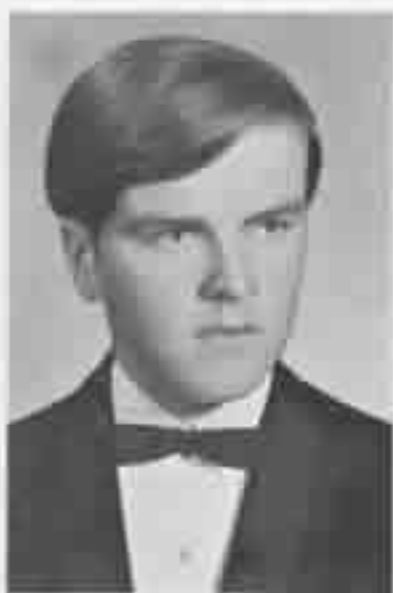
Richard Gamache



Roger Plante



Michel Arcand



Raoul Ladouceur



Jean-Pierre Leroux



David Austin



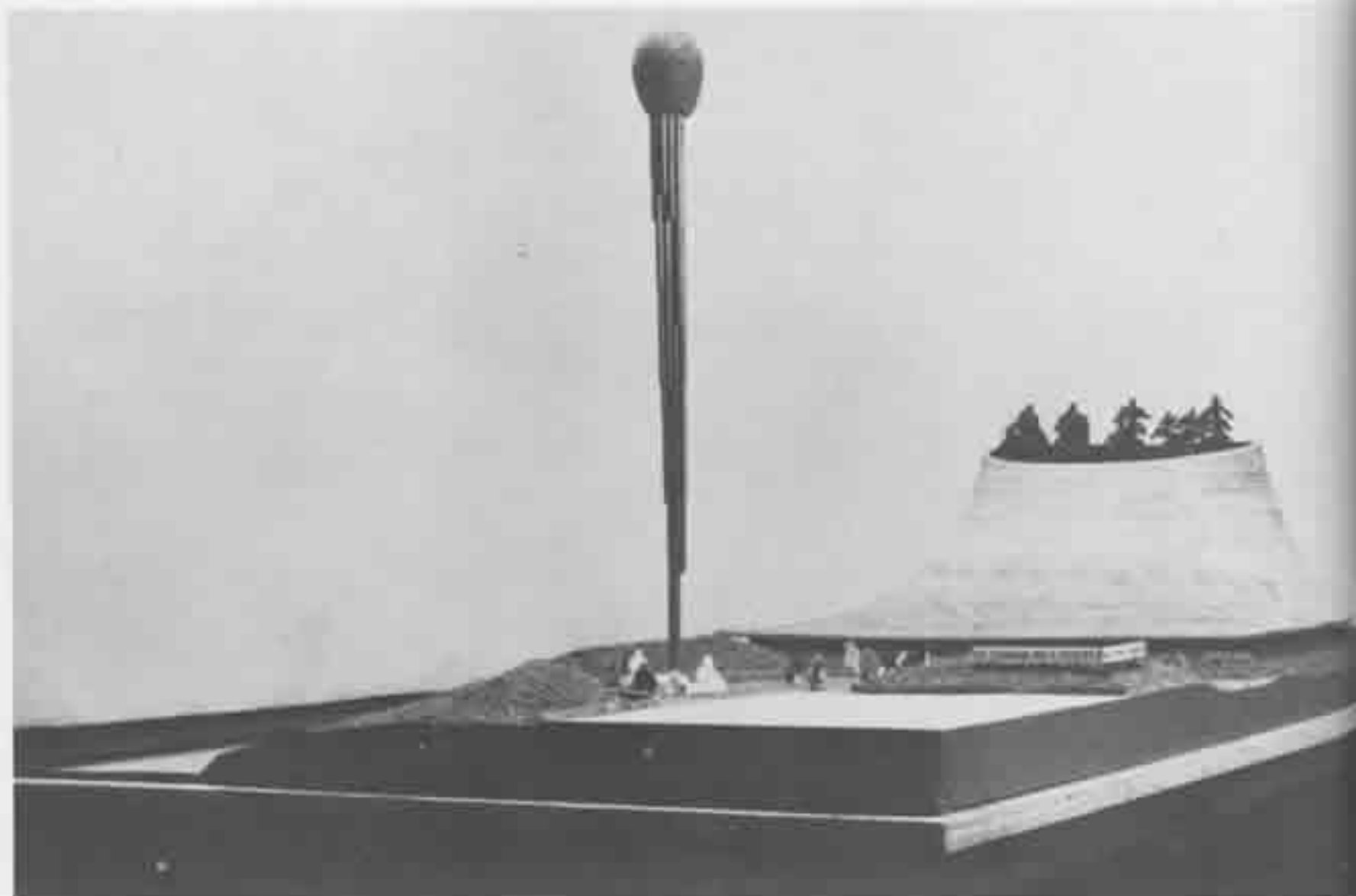
Gilles Sanschagrin



André Lalonde

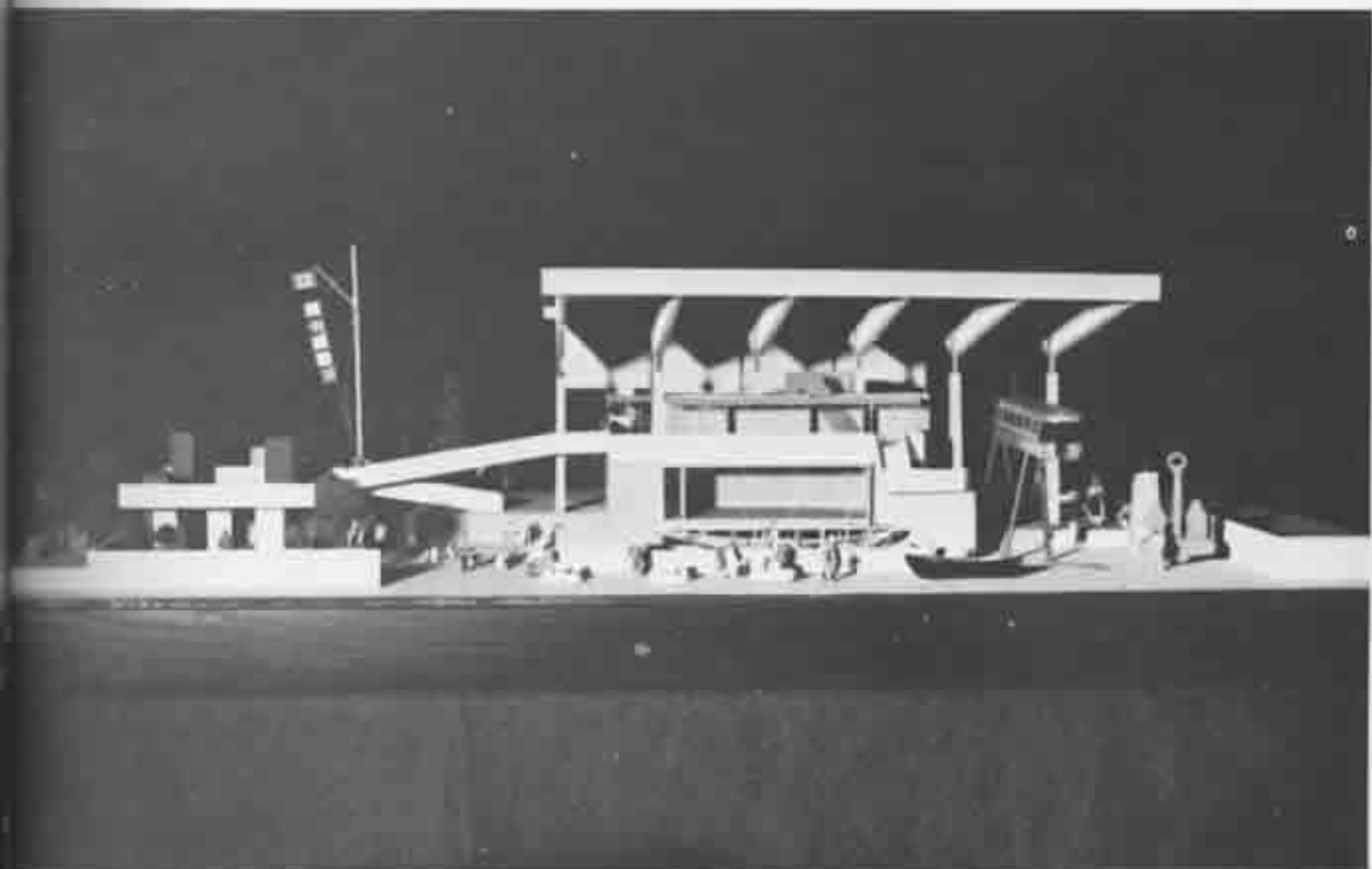


10e C. Assis: Daniel Bussi eres, Michel Boisclair: secr., Alain Bernard: pr es., Robert Rochette: v-pr es., Luc Brodeur. 2e rang ee: Pierre Dumont, Guy Goulet, Michel Paul , Hugues Boivin, Luc Bernard, Gilles Belleville, Jean Campeau, Richard Gratton, P-Yves Angers. 3e rang ee: Michel Caxalombe, Pierre Brodeur, Robert Robert, Michel Paquette, Fran ois Destrochers, Yvon Goulet. 4e rang ee: Hugues Durocher, Michel Pilon, Mario V eronneau, Yves Crocheti ere, Patrick Connolly, Andr e Noiseux, Denis Pouliot.





1^{de} D. Assis: Daniel Boisclair: secr., Jean Dixon: v-prés., André Lafontaine: prés., François Nadeau: trés., Roger Faguy: coms. 2^e rangée: Réal Hébert, Marcel Charrois, Serge Benoit, Michel Marquis, J-Marc Saucier, Roger Pépin, Richard Dionne, Mathieu Hurlubise, Michel Roby, Gilles Barbeau. 3^e rangée: Pierre Poissant, Yvon Dalpé, Réjean Aubertin, André Lacombe, Michel Ouellet, Donald Ritchie, J-Guy Daigle. 4^e rangée: Alain Larose, Louis Leclerc, J-Pierre Arrelle, Jacques Hamelin, Michel Théorêt, Pierre Bergeron, Jean Choquette, Robert Ménard, Gilles Girouard.



EXPO 67: Le Pavillon des Provinces de l'Atlantique.

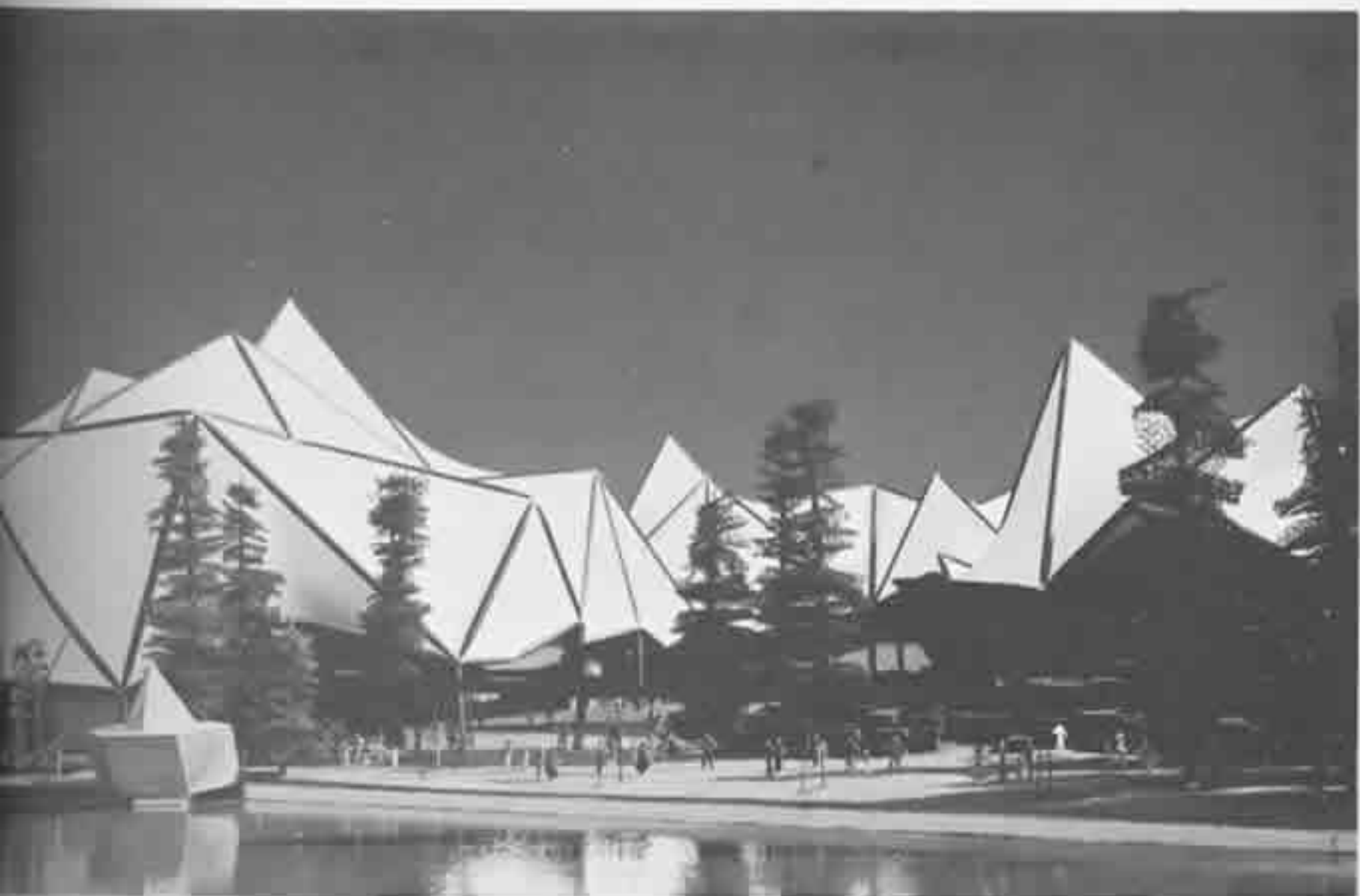


10e A. Assis: Serge Dubois: secr., Dennis Geraghty: cons., Yves Brodeur: v-prés., Pierre Desjardins: prés., J-Guy Bellegarde: cons., Guy Lamarine: cons. 2e rangée: Michel Dubé, Guy Lafond, Gilles Lachaine, Gilles Hubert, Guy Fraser, Denis Dubé, Richard Harrison, Jean Benoît, Normand Groleau, André Bergeron, Denis Lamarre, 3e rangée: Robert Dufresne, Guy Gervais, S-Pierre Desjardins, Pierre Hébert, Mario Bourdeau, Mario St-Jean, Jean Taschereau 4e rangée: Pierre Archambeault, Yvan Digenais, Jean Gagné, Michel Fortier, Jean Benoît, Pierre Désilets, J-Guy Deschênes, Yvon Chaput, Luc Desmarais, Guy Bourgon.





10e-B Assis: Pierre Lemay: cons., Pierre Briglio: v.prés., Réjean Lafleur: prés., Gaétan Poulin: secr., Daniel McGowan: cons. 2e rangée: Jacques Reid, Yvon Lavoie, Robert Lavallée, Michel Vachon, Michel Brouillette, Robert St-Marie, Michel Rhéaume, J-Marc Legault, Arthur Leduc, Denis Parent. 3e rangée: Yvon Pelletier, Jean Paradis, Michel Pons, Bernard Petit, Jacques Vallée, Jean Trépanier. 4e rangée: Yves St-Amour, Bernard St-Onge, Robert Umbrisco, Jacques Le Menn, Normand Trodéchaud, Jacques Yelle, André Larocque, Pierre Lisé.



EXPO 67: Le Pavillon de l'Ontario



9e A Assis: Richard Paquin, Serge Desjarlais: sect., J-Pierre Fortin: prés., Michel Filion: vice-prés., André Gervais. 2e rangée: Jacques Duhamel, Daniel Delorme, Jacques Deschamps, Yves Bessette, J-Claude Chaussé, Yvon Constant, François Girard, Claude Presseault, J-Claude Hébert, Clément Desrosiers, Claude Bouchard, Michel Caron. 3e rangée: André Boissé, Louis Préfontaine, Luc Rivest, Pierre Fournier, Henri Pons, François Choquet, Jacques Belhumeur, J-Claude Foisy. 4e rangée: Jacques Deguire, François Brosseau, J-Guy Hamel, J-Marc Champagne, Yvan Hotte, Guy Charbonneau, Jean Castonguay, Michel Demers, André Delage.





9e B Assis: René Petit, Alvaro Bernat: trés., Luc Pélouquin: v-prés., Pierre Nantel: prés., James MacDonald: secr., Clément Pilon: cons., Yves Lamoges. 2e rangée: Normand Laperle, Jacques Latour, Raynald Pelletier, Daniel Mercille, Michel Trudeau, Michel Lamothe, Pierre Robert, Claude Déchéne, De Serres Marc, Michel Demers, Normand Leduc, J-François Melanson. 3e rangée: Paul Trepanier, Richard Coutu, Denis Jolicoeur, Michel Thibault, Michel Petresult, Paul Mathieu, Serge Maheu, Ivanhoë Larouche. 4e rangée: Yvan Laroche, Robert Laforce, J-Marc Marcotte, André Lemieux, Michel Philie, Gérard St-Germain, Daniel Lemay, Raymond Plante, Yves Larivière, Robert Rowan.



EXPO 67: Pavillon du Mexique.



9e C Assis: Paul Jacob: cons., Alphonse Hébert: secr., Denis Sénéchal: prés. Jacques Hubert: v-prés., Daniel Dugenas: cons. 2e rangée: Jacques Gibeault, Claude Caron, Jean Fagoy, René Verrier, Daniel Briën, Pierre Gendron, Blaise Laforest, Marien Marquis. 3e rangée: Pierre Archambeault, Louis Auger, Marcel Ladouceur, René Lambert, Henri Guyon, Jacques Monette. 4e rangée: Christian Larose, Mario Loiselle, Alain St-Jean, Claude Laporte, Michel Provost, Yves Hébert.



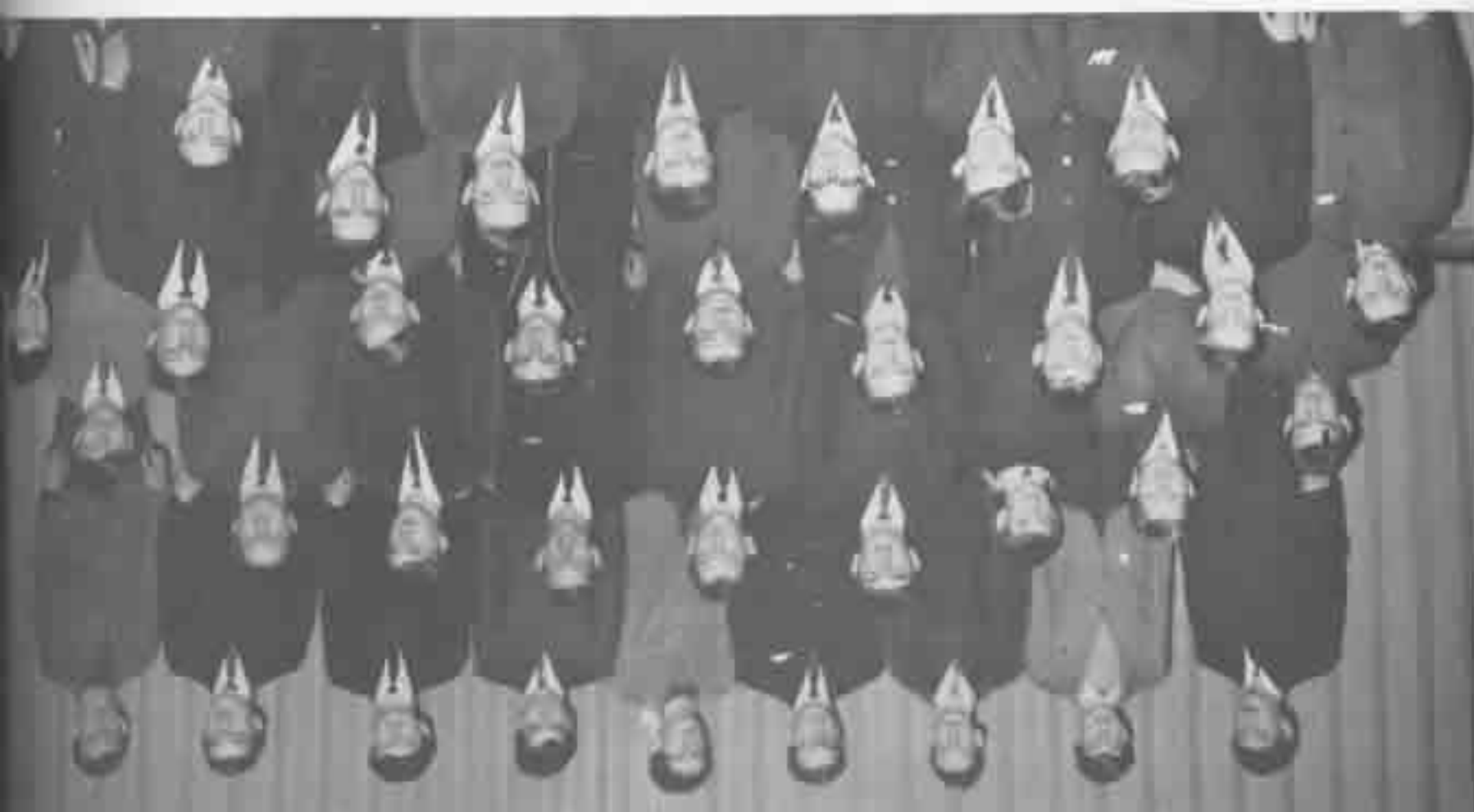


8e C. Assis: Trottier Robert, Serge Samuel; cons. Richard Michaluk; v-prés. Marcel Simard; prés. Benoit Paquette; cons. Philippe Pons. 2e rangée: Michel Timperio, Pierre Fontaine, Yves Pilon, Jean Thérioux, Pierre Trudeau, J-Claude René, Alain Valade, Pierre Racicot, Daniel Tremblay, Pierre Pépin, Marc Cournoyer. 3e rangée: Alain Petit, Robert Poulin, Gilles Tremblay, Daniel Duval, John Rowan, Robert Montpetit, Claude Montpetit. 4e rangée: Alain Gaudry, Mario Hébert, Bernard Saindon, Roger Fournier, Robert Michon, Normand Poirier, Jean Vallières, Michel Pétusse.





80 A. Assis: Desjardins Raymond, Jacques Conon: cons., Marcel Archambault: V-pres., Michel Duchesneau: pres., Jean Demers: sec., Raymond Desjardis: cons., Luc Pilon: 2e mngt.; Louis Courville, Alain Courcheux, Serge Bocher, Dany Cason, Alain Charbonneau, Robert Croquette, Marc Barrette, Michel Bélanger: 3e mngt.; Claude Bouchard, Jacques Le Tuel, François Desroches, Robert Charland, Marcel Arsenault, Gilbert Duval, Luc Bourdeau, Yves Durvaye, Paul Desroches: 4e mngt.; François Deschamps, Marcel Asselin, Jean Denis, Réal Dubé, Gilles Barbeau, Marc Beauchemin, Jacques Dupaul, Gilles Courcheux, Pierre Beaulieu.





8e B. Assis: Roger Lafleur, Alain Gilbert, Robert Houie, Pierre Jacob, J-Claude Thisdale, Serge Giroux, Pierre Leblanc. 2e rangée: Michel Gendron, Clément Loiselle, Gaston Labrie, Jules Limoges, Serge Landry, Normand Jauvin, Michel Leclaire, Jacques Lévesque, Robert O'Brien, Denis Lauzon, Robert Mathieu, Richard Léger: cons., Jacques Leclerc. 3e rangée: Michel Joyal, Gilles Lavedière, J. Pierre Hébert: v-prés., Réal Laperle, Claude Geoffrion, Richard LaFond, Yves Laurin: prés., Robert Laurin: cons. 4e rangée: Réjean Beauchemin, Alain Lamontagne: sec., Réjean Lord, Pierre Guertin, Réjean Girard, Richard Gervais, Claude Geoffroy, Michel Gailloux, Denis Gagnon.



L'Aquarium de Montréal.

CAMP DE - LA - SALLE

Lac Rouge. Co. de Joliette



Idéal pour la pratique du Ski nautique

Plus de 25 activités diverses:

Natation
canotage
gymnastique
excursions
cinéma
bibliothèque

ski nautique
tir à l'arc
ballon-panier
feu de camp
travail sur bois
théâtre etc.

Voiliers Chaloupes
tir à la carabine
hébertisme en forêt
métal repoussé
arts plastiques
PLONGÉE sous-marine

Jeux aquatiques
bicyclette
boxe
camping
C.J.N.

Inscription immédiate —
prospectus, sur demande.

Fr. Dominique Hamel,
Secrétaire du C.L.S.
147 Chemin de Chambly,
Longueuil, Qué.
Tél.: 677-6336



*Plage idéale, selon toutes les lois de
sécurité aquatique*



Quelques uns de
NOS
 dévoués auxiliaires



Paul Lacroix, économiste

Marcel Martineau,
 économiste-adjoint



Ed Cardinal, veilleur
 41 ans de service



André Hamel, réceptionniste



Paul Beauvillier
 20 ans de service

Nos CHEFS.



Donald Roy

André Pion, chef J. Landreville

Sincère reconnaissance à nos dévoués Educateurs
Meilleurs vœux à notre cher Collège!

11e Sciences-Mathématiques

Bussière Serge, président

Laliberté Gérald, trésorier

Baillargeon	Guy	Garand
Brunelle	Robert	Giroux
Brunelle	Roger	Jean
Burke	André	Langlois
Caron	Jn-Pierre	Laperle
Chagnon	Martial	Leclerc
Champagne	Gilles	Lefebvre
Chartrand	Jocelyn	Lemay
Chevillon	Claude	Lesperance
Fortin	Remy	Ménard
		Ménard

Patynsky Patrick, vice-président

Daigneault Normand, cons.

Jacques	Mercille	Jn-Pierre
Denis	Meunier	Pierre
André	Normandin	Ji-Luc
Denis	Paré	Pierre
André	Pellerin	Claude
Pierre	Pigeon	Serge
Gilles	Taillebois	Jn-Paul
Robert	Tétrault	Jean
Richard	Thibault	Paul
Michel (1)	Tréhout	Michel
Michel (2)		

Fr. René Desrosiers, tit

11e Sciences-Lettres

Beaulieu Marcel, président

Langlois André, trésorier

Ouellet Raymond, conseiller

Barré	Jn-Pierre	Dubois
Bergevin	Jacques	Gailloux
Berthiaume	Jn-Marc	Gaulin
Bond	Marcel	Gervais
Bussière	Normand	Lebrun
Champagne	Jn-Luc	Miville
Charbonneau	Pierre	Ouimet
Côte	Pierre	Parent
Deshaies	Marcel	Pépin
Deslauriers	Marcel	

Thébaud Joël, vice-président

Savoie Jean, conseiller

Langevin Jacques conseiller

Luc	Prince	Réjean
Gilles	Proulx	Richard
Bernard	Savoie	Paul
Jn-Pierre	Tétrault	Gilbert
Is-Marie	Umbriaco	Raynald
Dechene Guy	Bernard	Pierre
Yves	Boivin	Mc-Andre
Jn-Pierre	Ethier	Benôit
Pierre	Grenier	Gilles
	Vincent	Jn-Pierre

Fr. Gérard Leclerc, tit

11e Gen.-Mathématiques

Rondeau Réal, président

Scully Steve, trésorier

Arcand	Michel	Austin
Boyer	Richard	Cocho
Gamache	Richard	Guertin
Laliberté	Luc	Lalonde
Martin	Gilbert	Ménard
Sanschagrin	Gilles	Sauvé

Gaudreault Raymond, vice-président

Lasnier Is-Rodrique, conseiller

David	Besson	Jn-Paul
Marcel	Désautels	Paul
Normand	Ladouceur	Raoul
André	Leroux	Jn-Pierre
André	Plante	Roger
Claude	Sauvé	Jean

Monsieur André Somers, tit
Les Finissants du Centen

ENSEMBLE, BATISSONS la CITE de DEMAIN!

Où sont inscrits les FINISSANTS de 1965-1966

Recyclage académique: 4 lles Sc.-Math. et Lettres: 6
Classes spéciales: Belles-Lettres: 2 Arts 1, 12e Comm.: 2
Cours Préparatoire aux Etudes Supérieures (C.P.E.S.): 9
Ecole Propédeutique, 12e ScL. (Economie): 1
Ecole Normale: 5
Institut de Technologie de Montréal: 6 Arts & Métiers: 2
Institut des Arts Graphiques: 1
Institut des Arts Appliqués: 3
Institut de Techn. agricole: 1
Centre de Dessin Industriel: 1
Institut de Cybernétique et de Programmation: 1
Studio 316, Décoration intérieure: 1
Mont-Saint-Louis, Génie: 5 Bac. Sc. Comm.: 1
B. Sc.: 1 11e Sc.-Math.: 1
Ecole Polytechnique: 1
Ecole des Hautes Etudes Commerciales: 3
Centre des Etudes Univ. de Trois-Rivières: 1
Sur le marché du travail: 4

Hommages et meilleurs voeux aux Professeurs et au Collège de Longueuil

Pierre, président

Brodeur Yves, vice-president

Serge, Sec.-trés.

Geraghty Dennis

Bellegarde Jean-Guy, conseillers.

Pierre
André
Yvon
Simon-P.
Denis
Michel
Guy
Pierre
Guy
Mario

Benoît
Bourdeau
Dagenais
Deschênes
Denis
Fraser
Groleau
Hébert
Lamarine

Jacques
Mario
Yvan
J-Guy
Michel
Guy
Normand
Gilles
Guy

Benoît
Bourgon
Désilets
Desmarais
Dufresne
Gagné
Harrison
Lachaine
Lamarre
Taschereau

Jean
Guy
Pierre
Luc
Robert
Jean
Richard
Gilles
Denis
Jean

Titulaire: fr. Conrad Binet.

Les Eleves de 10e Sciences-Math.

HOMMAGES

DU

COLLEGE MONT-SAINT-LOUIS

Cours de jour

Classique (8e à Philo II)

Scientifique (Génie I, B.Sc. I)

Commercial (Bac. Sc. Comm.)

Cours du soir

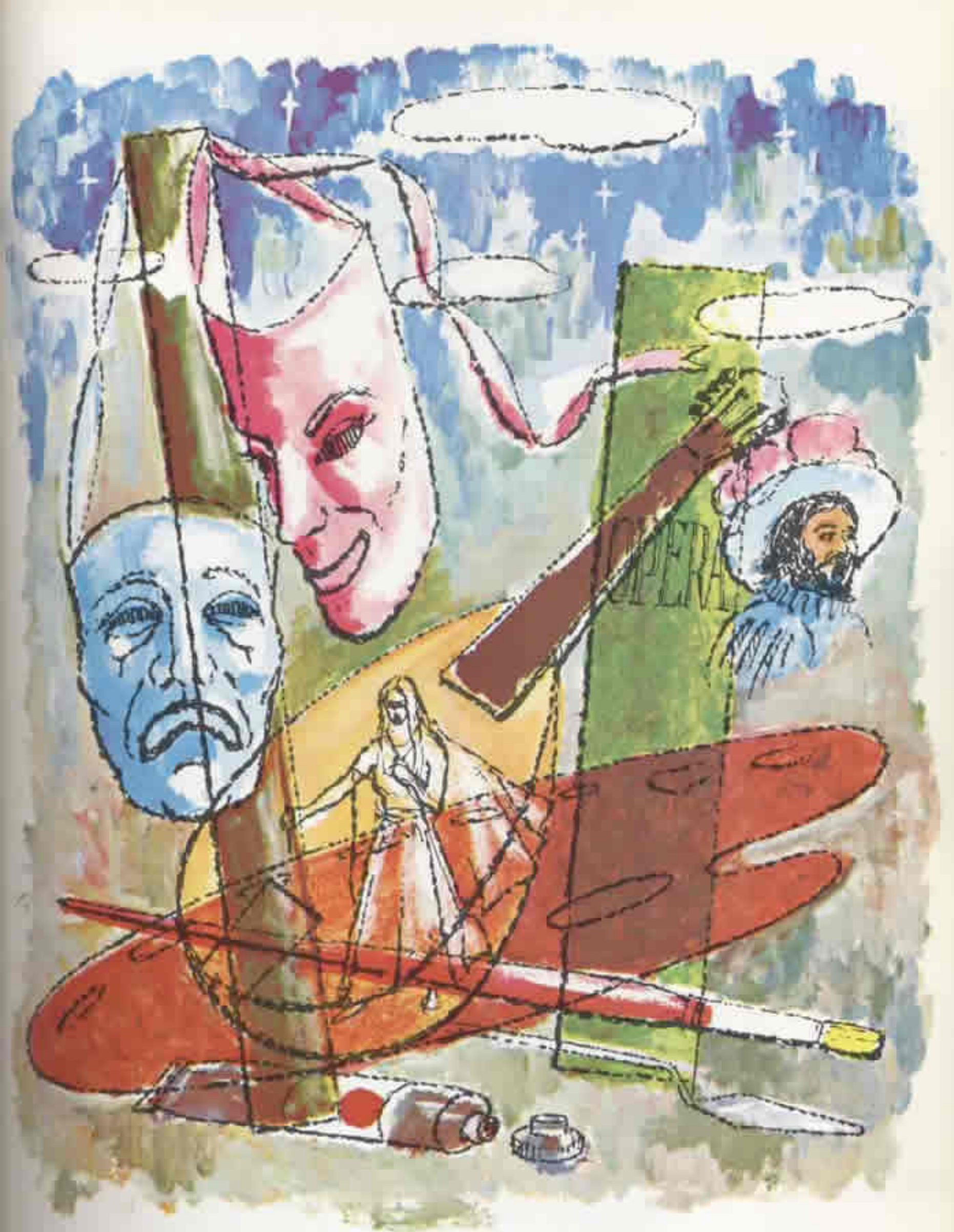
B.A. pour adultes

Recyclage (Sc. et Math.)

Education populaire

244 est, rue Sherbrooke,
Montréal, Qué. 849-8626

Le Recteur:
Roland Alarie, f.é.c.



A C T I V I T E S

Conseil du Pensionnat, lère div.



Rondeau Réal, Bussière Serge, vice-président, Paurynsky Patrick, Gaudreault Raymond, président, Ouellet Raymond.



Hockey midget, lère div.

lère r.: Théoret Michel, Poulin Gaétan, Briglio Pierre, Pépin Roger, Ménard Robert.
2e r.: Plante Roger, entraîneur, Lafleur Réjean, Lemay Pierre, Boisclair Daniel, Vallée Jacques.



Hockey juvénile

lère r.: Plante Roger, Umbriaco Raynald, Jean André, Deshaies Marcel, Sauvé Jean.
2e r.: Ritchie Donald, Bernard Alain, Briglio Pierre, Gaudreault Raymond, Nadeau François, Brouillette, Michel, Prince Richard, Brunelle Roger.

COLLEGE DE LONGUEUIL

Le Crédo de l'Optimiste

Je promets . . .

- D'être fort au point que rien ne puisse troubler ma sérénité d'esprit:
- De parler de santé, de bonheur et de prospérité à toute personne que je rencontrerai:
- D'inculquer à mes amis la confiance en eux-mêmes:
- De ne considérer que le bon côté des choses en véritable optimiste:
- De ne songer qu'au mieux, de ne travailler que pour le mieux et de n'espérer que le mieux.
- De manifester autant d'enthousiasme pour les succès des autres que pour les miens:
- D'oublier les erreurs passées et de voir à faire mieux à l'avenir:
- D'avoir toujours l'air gai et de sourire à toute personne que je rencontrerai:
- De consacrer tant de temps à m'améliorer moi-même que je n'aurai pas le temps de critiquer les autres:
- D'être trop magnanime pour me tracasser, trop noble pour m'irriter, trop fort pour craindre et trop heureux pour me laisser troubler.



Christian D. Larum

LE CLUB OPTIMISTE DE LONGUEUIL IN

L'ami du P'tit Gars

CONCOURS ORATOIRE

du CLUB OPTIMISTE de LONGUEUIL Inc.

L'ami du P'tit Gars



C. L. 1961

François Brassard

C. L. 1963

Robert Vautour

C. L. 1965

René Muller

C. L. 1962

Robert Bonneau

C. L. 1964

Paul Livernois

C. L. 1966

Jean-Paul Taillebois

Vainqueurs du TROPHEE PERPETUEL

Outre un montant de \$100.00 remis au candidat vainqueur, celui-ci reçoit un trophée personnel.

Les six candidats du C. L.

furent dirigés par Monsieur André Somers,
professeur au Collège de Longueuil depuis 12 ans.



Félicitations aux fiers C. L.
et à celui qui les a si bien
préparés pour faire honneur
à leur Collège

M. André Somers

**Les PIONNIERS
C.L.**

Jean-Marc Legault, Jacques
Réjean Lafleur, Fr. Conrad
Abbé G. Desautels, Yves
Amour, André Méneil, Fr.
Saint-Onge.



J.E.C., 1ère d.

Réjean Lafleur, Roger Plante, Pierre
Bligio, Jacques Garant, Michel Mé-
nard, André Lafontaine, Pierre Débi-
lits, Denis Dubé, Jean Savoie, Fr.
Jetté, Abbé G. Desautels, Guy
Lamarine, Paul Savoie.



J.E.C., 2e div.

Serge Desjarlais, Luc Pélouquin,
Ivan Desjarlais, Jean-Pierre
Michel Filion, Abbé G. Desautels,
Fr. Maurice Roy, Denis Séguin.

Comité de Liturgie

1ère

et 2e

divisions





A. Courchène, J-C Hébert, J. Vallières, M. Pérusse, J. Laflamme, C. Pineault. 2e rangée: R. Dionne, F. Ricard, P. Thibault, Y. Brodeur, S. Bussière, C. Montpetit, 3e rangée: Fr. G. Leclerc, Fr. Y. Cournoyer, Fr. O. Myre, M. L. Hamès, M. L. Ricard.

Thivierge, R. Trottier, A. Tremblay, J. Demers, F. D. Deslauriers. 2^{ème} M. Caron, J. Choquette, Y. A. Rosso, G. Duval, U. Pres. P. Vincent, J. Garand, R. 3^{ème} rangée: Fr. Gérard Leclerc (directeur de la Fanfare) J. Reid, L. A. A. Lacombe, P. Desroches, S. Ricard, directeur musical.



Léo Ricard, directeur musical de la Fanfare du Collège de Longueuil.

La Fanfare du Collège de Longueuil sous l'habile direction de M. Léo Ricard, au-delà de 15 ans. N'apparaissent pas sur la photo: J. Beaudry, L. Beaulieu, G. Garnache, M. G. Garnache, R. Dufresne.



Monsieur L. Ricard, directeur, M. G. Garnache, Fr. Ovide Myre, M. Hamès, Fr. Gilles Thivierge, Lambert (Armand Deguire).

Fanfare sous la direction de Monsieur L. Ricard et du fr. Rodolphe.





S P O R T S

Club MIDGET. 2e division



1ère rangée, de g. à d.: Senéchal Denis, Dagenais Daniel, Boisclair Michel, Belleville Gilles, Dequire Jacques.
2e rangée: Bernard Alain, inst., Nantel Pierre, Fortin Jean-Pierre, Hubert Jacques, Goulet Yvon, Brodeur Pierre.



MIDGET 1

1ère rangée: 15—Gagné Jean, 14—St-Onge Bernard, 22—Boisclair Daniel, 13—St-Arnour Yves, 12—Ménard Robert. 2ème rangée: 21—Umbriaco Robert, 31—Bourdeau Mario, 33—Geraghty Dennis, 24—Dufresne Robert, 23—Lafontaine André, 32—Poulin Gaétan.

BALLON-PANIER

MIDGET 2e DIVISION

1ère rangée, de g. à dr.: Jacques Hubert, André Gervais, Denis Pouliot, Michel Lamothe, Daniel Dogenais, Michel Boisclair, Jacques Belhumeur.

Debout, de g. à dr.: Yvon Goulet, Michel Fillion, Normand Gariépy, Michel Paquette, Jean-François Melanson, Raynald Umbriaco, ass. inst.



BALLON-PANIER BANTAM

1ère rangée, de g. à dr.: Claude Pressault, René Petit, Edmond Plante, Richard Michaluk. 2e rangée: Jean Goulet, Marcel Archambault, Richard Lafond, Jacques Hamel, Pierre Fournier.

BALLON-PANIER

PEE-WEE

de g. à dr.: Serge Samuel, Jean Desjardins, Richard Léger, Alain Courchesne, Claude M. Deschênes, Michel Pérusse, François Deschamps, Robert Laforce, Jocelyn Desjarlais.





NOS CHAMPIONNATS

Section JUNIOR (18-21 ans)

1964 (seule année durant laquelle nous avons eu une équipe Junior)

Section JUVENILE (16-18 ans)

1961, 1963, 1964.

Section MIDGET (14-16 ans)

1965, 1966.

Section BANTAM (13-14 ans)

1965, 1966.

Section PEE-WEE (12-13 ans)

1966

Le Collège de Longueuil fait partie de la Ligue St-Laurent-Richelieu depuis 1960.



Bouchât Michel, Paquette Michel.



Fr. Mathieu, René Desrosiers, entraîneur de première valeur, qui, depuis plus de douze ans a dirigé toute une phalange de joueurs et les a conduits aux succès.

Equipe de Soccer JUVENILE: Champions 1966-1967



De gauche à droite: Patrick Patynsky, Guy Fraser, Daniel McGowan, Réjean Lafleur, Roger Pépin, Monsieur Lucien Hamès, entraîneur depuis sept ans, Raoul Ladouceur, Bernard Gaulin, André Ménard, Jean Pons, Yvon Pelletier, Richard Harrison, Gilbert Martin, arbitre.

2e équipe de Soccer 1966-1967



De gauche à droite: Joël Thibaud, Pierre Charbonneau, Normand Daigneault, Raymond Gaudreault, Pierre Meunier. 2e rangée: Denis Geraghty, Michel Brouillette, Jean-Pierre Caron, Jean-Pierre Arrelle, Raoul Ladouceur, Benoît Ethier, Gilbert Martin, arbitre.



P U B L I C I T E

LE COMITE DU IV^e CONGRES MONDIAL
DES ANCIENS ELEVES DES F.E.C.

ET

LA FEDERATION DES AMICALES
DES LASALLIENS DU CANADA

PRESENTENT LEURS MEILLEURS VOEUX

AUX FRERES DES ECOLES CHRETIENNES DU

COLLEGE DE LONGUEUIL

à l'occasion du Centenaire

de Leur Magnifique Travail

Auprès de la Jeunesse du Québec.

Ad Multos Annos!

FRATERNEL HOMMAGE

**LES FRERES DES ECOLES CHRETIENNES
ECOLE SECONDAIRE CHOMEDEY DE
MAISONNEUVE**

272-5706

CITÉ CONSTRUCTION CIE, LTÉE

Entrepreneurs Généraux

175 est, rue Beaubien, Suite 301

Montréal 10

*HOMMAGES AUX FRERES DES ECOLES CHRETIENNES
ET AU COLLÈGE DE LONGUEUIL.*

1867-1967

**ASSOCIATION DES ANCIENS
ELÈVES DU MONT-SAINT-
LOUIS**

Charles Lavallée, president

Une Banque Qui Ouvre Tous les Soirs . . .



. . . à Longueuil, Angle St-Charles et Chemin Chambly
Tous Les Soirs, de 7h. à 8h., du lundi au vendredi, même service
complet que le jour: Auto-Caisse, Stationnement Gratuit, etc. . . .

LA BANQUE D'ÉPARGNE
DE LA CITÉ ET DU DISTRICT DE MONTRÉAL

Tel. 674-6226

M. J. Mercure, gérant

SINCERES FELICITATIONS

**THE ELECTRIC & GAS
WELDING CO. LTD.**

933 rue Simard
Chambly, Québec

G. Brunelle, président
658-6671

Produits Pétrole

S&F

Oil Products

SENECHAL & FRERE, INC.

Huile en Gros et Detail

2024 St-Georges

Ville Lemoyne

Bur. 671-5984

Rés. 676-4831

BOULANGERIE

BAKERY

Pain Frais

674-9437

Longueuil, P. Q.

Meilleurs Voeux

ALLEN HANLEY

B.A., B.Eng., Eng.

C. L. 1935

Hommages de
**DE SPIRT TERRAZO & TUILES
CIE, LTEE**

Le De Spirt, gérant.

274-8361

7717 boul. Saint-Laurent

Hommages
D'UN AMI

R. O. CARIGNAN ENGR.

Librairie — Tabagie

47 ouest, rue St-Charles

Longueuil

674-9786

HOMMAGES ET MEILLEURS VOEUX!

GEO. COUREY, LTEE.

405 rue St-Sulpice

Tél. 288-7292

EN

ELECTRONIQUE INDUSTRIELLE



Aucun contrat
à signer

À L'INSTITUT TECCART

• AU COURS DU JOUR,

• 500 HEURES D'ENSEIGNEMENT



INSTITUT TECCART



COURS

• DU JOUR

• DU SOIR

• DU SAMEDI

• PAR CORRESPONDANCE

POSTEZ IMMEDIATEMENT

Sans obligation de ma part je désire recevoir votre brochure des

Cours à l'école

NOM

TEL.

ADRESSE

correspondance

VILLE

AGE

TECCART

TECCART INC., C.P. 140, Station M, Montréal.

Hommages

DU COLLEGE SAINT-LOUIS

East Angus
Fr. Etienne, Directeur



AUBIN & ST-PIERRE INC.
JEAN RATHÉ, 1963

ÉQUIPEMENT AGRICOLE ET INDUSTRIEL
C. P. 458 — BOUL. LAURIER
SAINT-HYACINTHE, QUÉ.
TÉL. 774-5356

Tél. OL 9-1187

Juge de Paix

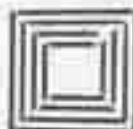
JEAN-MARC ROY

Directeur — Gérant

Caisse Populaire de La Prairie

450, Ste-Elizabeth La Prairie

Tél. 674-8544



LONGUEUIL WOOD BOX REGD.

Manufacturier de:

Boîtes en Bois — Boîtes en Plywood

"Crate" Coffres

Manufacturer of:

Wood box — Plywood Box — Crate Chest

1182 Daniel Cité Jacques-Cartier

321-1852

R. A. PAGEAU

Agent Manufacturier

8095 Puyseaux St-Léonard Montréal



HECTOR LARIVÉE INC.

1725, RUE BERGÉ, MONTRÉAL 24, TEL. 537-3311

D E N R É E S D E C H O I X

EMILIEN BRAIS, C. R.
AVOCAT

BUREAU 2314
800 PLACE VICTORIA
TÉL. 378-3251

MONTRÉAL

Tél 674-4939

C. LETOURNEAU INC.

Bois et Matériaux de Construction

Spécialité: Finition de Sous-Sol

24, rue Lévis (Monk) Longueuil

LA 1-2161

Buandiers Nettoyeurs

JOLICOEUR LIMITEE

J.-P. Jolicoeur, président

1907-1967

4132, rue Parthenais

Montréal

HOMMAGES DE

ABIAS PEPIN AUTOMOBILES LIMITEE

Dépositaire:

PONTIAC - VAUXHALL - BUICK - CAMIONS GMC -
ACADIAN

155 Saint-Charles ouest (coin Guilbault) Longueuil.
Qué. 674-4924

HOMMAGES et MEILLEURS VOEUX

ADRIEN ANGERS & FILS INC.

ASSURANCES GENERALES

Ancien élève des Frères.

Adrien Angers, président

Conseiller Municipal de
la Ville de Montréal

5847 est. Sherbrooke. Tél. 255-7795

Fiduciaires
de la Cité et du District de Montréal
Limitée

EXECUTEURS TESTAMENTAIRES ET ADMINISTRATEURS

HECTOR BALLARD

Directeur Général
308 avenue Brixton, St-Lambert, Qué.

Une Grande Famille
de Produits Laitiers
de Haute Qualité



LES LAITERIES LECLERC INC.

Granby, Qué.

Téléphone 679-3830

BUFFET MOBILE (RIVE SUD) INC.

Cantine Mobile Canteen
425 Boulevard Guimond
Cité Jacques-Cartier

La Cantine Mobile Idéale pour Toutes Entreprises —
The Ideal Mobile Canteen for All Enterprises



LIDEC Inc.

met à votre disposition

- SON SERVICE DE LITTÉRATURE GÉNÉRALE: Pédagogie — Religion — Livres de bibliothèques.
- SON SERVICE DE MANUELS SCOLAIRES: Manuels scolaires canadiens et européens.
- SON SERVICE DE FOURNITURES: scolaires et de bureaux.
- SON SERVICE DE VENTE ET LOCATION DE DACTYLOS.
- SON SERVICE D'ÉDITION DE MANUELS SCOLAIRES: à la disposition de tous les auteurs.
- SES ATELIERS D'IMPRIMERIE ET RELIURE: Letterpress — Offset — Un équipement des plus modernes



LIDEC Inc.
1083 Van Horne
Montréal 8, P. Q.
Tel. 274-6521

FLEURISTE — FLORIST

FTD Member

Fleurs Télégraphiées Dans le Monde Entier

Flowers Telegraphed All Over the World

4285 ouest Notre-Dame West

Montréal, Québec Tél. Wellington 7-3935

Vice-Président

L. N. & J. E. NOISEUX LIMITEE

737-6878 932-3191

2480 Notre-Dame O

Montréal

Hommages des

MAGASINS

JAZZAR

Longueuil

674-8389

FERME LOUIS-HEBERT

HOLSTEINS ENREGISTRES

Résidence 829-2900

Ferme 829-2454

807, Ave Royale

Saint-Jean-d'Orléans

J. A. P. BERTHIAUME

PHOTOGRAPHE

Cartes d'identité

pour dossiers scolaires

toutes dimensions

4584 Avenue Earncliffe

Montréal 29

RODRIGUE LASNIER

RODRIGUE LASNIER AUTOMOBILE LTEE

Pontiac — Buick — Cadillac

Montréal — 866-7011

Saint-Jean — 347-3711

F. MENARD INC.

PLOMBERIE — CHAUFFAGE

Service Rapide

Commercial — Industriel — Résidentiel

Service de 24 Heures

Atelier Mobile 24 Heures Par Jour

272-1141

5824 Châteaubriand

Montréal 10

**G. BOUCHARD
& FRERES LTEE.**

JAB CONSTRUCTION INC.

INTERVILLE CONSTRUCTION INC.

ST-LAURENT OXYGENE INC.

679-2020

195 rue Lafayette

Longueuil

Au vénérable Collège de Longueuil
qui fête ses 100 ans.

FELICITATIONS
ET MEILLEURS VOEUX!

— de —

LE CAMP DE-LA-SALLE



Pratique du TIR à l'ARC au camp D.L.S.

qui, dans la joie de sa jeunesse,
fête aussi,
les 15 ans
de sa fondation.

Fr. Dominique Hamel, secrétaire

147 Chemin de Chambly
Longueuil 677-6336



La quincaillerie
de renom . . .
où le service
prime
et la
qualité
domine . . .

- ♦ Articles de Sport
- ♦ Matériel d'Artistes
- ♦ Peinture — Compresseur —
Ustensiles de Cuisine
- ♦ Accessoires d'Autos—Ferronnerie
- ♦ Electricité — Serrurerie
- ♦ Outillage
- ♦ Plomberie
- ♦ Chauffage

1406 rue St-Denis
288-0251

**OMER
DESERRÉS**

STUDIO



PHOTOGRAPHE

1394 EST. AVE. MONT-ROYAL
MONTREAL 34

Service Professionnel et Commercial en Photographie

1394 EST. AVE. MONT-ROYAL • MONTREAL 34 • LA. 6-1631

HAMEL & GUERTIN LIMITEE



Placage
CHROME
Plating

Normand Guertin '63-'67

Pierre Guertin '67

2665 Charlemagne • Montréal 4 • CL 5-4026

CHAS



& CIE LTÉE

1170 rue St-Denis, angle Dorchester

MONTREAL

Téléphone: 861-8333

Le nom le plus respecté en fourrure à Montréal

Nos Hommages

mongeau & robert



Suite 1300, Place Victoria, Montréal 3

861-1181

Huiles à Chauffage — Systèmes de Chauffage

**A peuple
dynamique...**



**banque
dynamique**

RYTHME DE CROISSANCE RECORD

- L'actif de la BCN a presque doublé au cours des 12 dernières années — il dépasse largement le milliard.
- Par l'ouverture de nouvelles succursales, l'éventail complet des services bancaires de la BCN s'étend à toute la population.
- La BCN atteint de nouveaux sommets, symbolisés par l'érection du nouveau siège social: un immeuble moderne de 32 étages à la Place d'Armes, à Montréal.
- "Après 91 ans d'activité, la Banque Canadienne Nationale, l'institution financière la plus importante du Canada français, "taille dans du neuf" avec grand enthousiasme. Cette pittoresque expression française résume bien le rythme dynamique établi par cette banque ..."

*(Boroughs Clearing House
livraison de novembre 1986)*

la banque
qui compte le plus
grand nombre
de succursales
au Québec.



BCN Banque Canadienne Nationale

674-4416

LEON LAPOINTE

Bois

charbon

Huile de chauffage

Coal & Wood

Fuel Oil

Transport Général

Transport

123 rue St-Jean

Longueuil

Atelier de la Statue Religieuse

Materiam Superat Opus

BERNARDI-NIERI

Tél. 521-0616 · Montréal · 1289 rue Maisonneuve

COMPLIMENTS
of the
PRESENTATION BROTHERS

100 de Normandie, Longueuil

FELICITATIONS!

May God continue His blessings on
LE COLLEGE DE LONGUEUIL,
during the years ahead!

*NOUS SOMMES HEUREUX D'OFFRIR TOUS NOS
COMPLIMENTS AU COLLEGE DE LONGUEUIL
A L'OCCASION DE SON CENTENAIRE.*

COURTIERS D'ASSURANCE AGRÉÉS



CHARTERED INSURANCE BROKERS

O. René Gravel & Cie Inc.

3587 PAPINEAU, MONTREAL 24 TEL.: 526-2587

Expertise et Administration de Porte-Feuilles D'Assurances Générales;
Ass-Vie, Ass-Collectives, Caisse de Retraite.



"Plus de 40 Ans de Bons Services"

Hommages

d'un

AMI

*Hommages
de la*

**LAITERIE
SAINT-ALEXANDRE**

263 rue St-Alexandre

OR 4-4951
Longueuil, Québec

MAINVILLE & FILS INC.

Pain - Gâteaux

677-2841

181 Ave Grant

Longueuil, Québec

son Filiatrault
1973 Mance
Lafèche

André Samuel
1760 Régent
Lafèche

LIGUE DE QUILLES ARISTOCRATE

Lafèche, P.Q. (Comté Taillon)

Tel. 677-9144

BRISSETTE & ST-JACQUES

Avocats Advocates
Étude Légale
Édifice Caisse Populaire
3 Ouest, rue St-Charles
Longueuil



521-1104

J.-A. DÉSY LIMITÉE

IMPORTATEURS — MANUFACTURIÈRE
Thé-Café-Confitures-Beurres-etc.

bert Bissonnette
Président

1459, ave Delorimier
Montréal 24

QUINCAILLERIE GENTILLY HARDWARE

Charles Collin, Prop.
Spécialité: Peinture, vitrerie, moustiquaires

679-1800

1312, ch. Gentilly

Cité Jacques-Cartier

BELLEVILLE INC.

MODELEURS — PATTERN MAKERS

2049, Ave Des Erables
Tél. 362-2323
M. Belleville
Plessisville, Que.

INDUSTRIAL ELECTRIC AUTO SUPPLY

Refilage de Moteurs Électriques
Rewinding of Electric Motors
Armatures — Générateurs — Démarreurs
Armatures — Generators — Starters

Tel. 866-0730 1271a St-Laurent, W. Longueuil, Que.

Oui, ça bouge...

en notre génération Pepsi!



Peintures C-I-L Paints

Ferronnerie

JOS. LEBEAULT ENRG.

Hardware

Arthur Lebeault & Lucien Legault, Prop.

36 St-Charles O.
OR. 4-9423
Longueuil, Que.

Jean-Paul Grenier
Gérant — Département de réparations
CHAS DESJARDINS & CIE LTEE
1170 St-Denis, 861-8331
Spécialiste D'Élégantes Fourrures Depuis 1877

Hommages de
DESOURDY
CONSTRUCTION LIMITEE
C.P. 10
676-7721 Laflèche, Québec



COURCHESNE, LAROSE LIMITEE

1455 Bercy, Montréal — Tél. 526-9171 - Telex 01-20380

Importateurs Fruits et Légumes — Importers Fruits and Vegetables



PESNER LAMOUREUX LTEE.

2860 Est, Rue Ontario St. East, Montréal • Tél. 526-0473

Viandes de Choix Pour Hôtels, Restaurants et Institutions

Choice meats for Hotels, Restaurants and Institutions

PAUL PAQUETTE, ARCHITECTE

Édifice Caisse Populaire — Suite 104
3 St-Charles O, Longueuil — 577-0888

**LALONDE, VALOIS, LAMARRE,
VALOIS & ASSOCIES**

615, rue Belmont Montréal 3

A. GUEYMARD ET FILS, INC.

Entrepreneurs en Maçonnerie
99 Pratt
Longueuil, Québec — OR 4-8257

CHIPS



5425 rue Chapleau
Montréal, Québec

Hommages de
J. L. GUAY LTEE.

Entrepreneurs Généraux
6900 Côte-des-Neiges
Montréal 26
737-3651

J. A. LEFEBVRE

Plombier — Plumber

OR 4-0393

225, Chemin Chambly — Longueuil

La Belle Fermière

rend

Hommage

AU COLLEGE DE LONGUEUIL

à l'occasion de son centenaire

*Avec Les Hommages des
Liqueurs*



10 Essences Assorties

Livrées à Domicile

Fabriquées par:

**LES BREUVAGES LEMOYNE
LTEE.**

225 rue Caroline

Longueuil

Tél. 674-7883



Pour Mieux
Vous Servir

Three Stores
To Serve You
Better

600 Boul. Ste-Foy
Jacques-Cartier
2500 Boul. Taschereau
Ville Lemoyne
189 St-Jean
Longueuil



*Avec les Hommages
de la*

**MERCERIE DENIS
LIMITEE**

3 Magasins

Pour Vous Servir

3420 Ontario est, Montréal
2315 Ontario est, Montréal
845 Ste-Hélène, Longueuil

HOMMAGES

DE

LAROSE, LAROSE, LALIBERTÈ & PETRUCCI

Architectes

Gilles L. Larose, '38

Architecte du Pavillon Marie-Victorin

A TOUS NOS ANCIENS MAITRES

Nous n'oublierons jamais les centaines de religieux qui nous ont consacré les plus belles années de leur vie, pour nous apprendre à AIMER DIEU, notre PROCHAIN et notre PROFESSION.

Outre ceux dont les noms ou les photographies apparaissent dans cet album-souvenir, il y en a beaucoup d'autres dont la mémoire est et demeurera immortelle . . .

Toujours vivants et actifs, nous saluons avec joie, les frères
Adrien — André — Anselme — Bérard — Cassien — Célestin —
Edmond — Emile — Ernest — Etienne — Eugène — Eusèbe —
Exupère — Firmin — Frédéric — Gabriel — Germain — Gervais —
Grégoire — Jules — Luc — Ladislas — Maurice — Maynard — Paul
— Prosper — Rodolphe — Roland-Arsène — Sébastien — Roland-
Germain — Vincent — . . .

Quelques noms inoubliables, ceux rappelés dans la maison du
Père, les Frères Adalbert — Aimé — Albert — Auguste — Aubert —
Edouard — Bérard — Chrétien — Denis — Félix — Frédéric —
Hubert — Jacques — Joseph — Justinien — Louis — Oswald —
Pamphile — Radulphus — Rosius — Secondien — Stephen — Sylvain
— Tertulien — Victor — Victorien — Victorin — . . .

A tous ces Heros, vivants ou disparus, notre gratitude et notre
admiration les plus sincères.

Les Anciens, 1867-1967

BENEFITERS

- Fr. Roland Alarie, Dir.
M. Adrien Angers
M. Hubert Barrette
Fr. Désiré Beaudoin, Dir.
Fr. Donat Bergeron, Dir.
M. Basilio Bernardi
Fr. Roland Bisson, Vis.
M. Paul Boucher
Fr. Raymond Boursier, Dir.
Fr. Camille, Dir.
Camp De La Salle
Dr. Alphonse Campeau
Fr. Oscar Cantin, Dir.
M. Willie Chénier
Fr. Arthur Chrétien, Dir.
Cie d'Equip. San.
Mr. John Connolly
Le Conseil de Ville
de Longueuil
Hon. Jean-Pierre Côté,
Ministre des Postes
M. Marcel Cypihot
M. Rosaire Desjarlais
M. Gérard Deslauriers, Aumônier
Mr. Dwight D. Dolan
Fr. Alcide Falardeau, Dir.
M. J. Théo. Fortier
Mgr J. Alcide Gareau, curé
Sr. Alberto Genlis Avila,
Consul du Mexique
Mme Paul Gervais
Fr. Félix Gilbert, Dir.
Fr. Albert Granger, Proc.
M. Pierre Gravel
Fr. Robert Guimond, Dir.
M. Jean Pierre Hardy
Fr. Roland Houle, Vis.
Dr. Pierre Jodoin
M. Joseph Joyal
M. Adélard Julien
Fr. Roland Lachance, Vis.
Fr. Clément Lacroix, M.S.L.
Hon. Fernand Lafontaine,
Ministre de la Voirie
M. J. J. Laliberté
Fr. Albert Lanthier, Dir.
M. C. Lamond
M. Paul-Emile J. Langlois
Fédération Canadienne
M. Pierre Laporte, m.p.p.
M. Gilles Larose
M. Charles Lavallée, A.A.E.M.S.L.
M. J. Marie Leclair
M. Roland Lefrancois
Fr. Omer Legault, Dir.
M. Robert Lemay
Fr. René Lemieux, Dir.
Fr. Ludovic, Dir.
M. Antonio Lebrun
Maison Marie-Victorin, fec.
Fr. André Malouin, Dir.
M. Yves Magnan
M. Roger Marsan
Son Excellence Leon Mayrand,
Ambassadeur á Cuba
M. Raymond Ménard
M. Maurice Michon
Sr Rolando Palomarès
Sr Noé Palomarès
M. Paul Pratt
The Presentation Brothers
Bro. Visitor
Provost & Provost
M. Léo Richard
Son Honneur Marcel Robidas,
Maire de la Cité de Longueuil
M. Bernard Saint-Onge
Mme P. A. Saint-Onge
Salada Foods Ltee
Mme René Simard
Les Religieuses du
Couvent de Longueuil
M. Raymond Thibodeau
Fr. Henri Tremblay, Dir.
Fr. Raoul Vincent, C.L.
Fr. Marcel Verpaelst, Dir.
Bro. Leo, Visitor, Toronto
Fr. Walter Vanier, Vis.
Fr. Rodrigue Cyr, Dir.
M. Jean Mercure



